

上海常丰传动机械有限公司

# AE系列 精密行星减速机

PRECISION PLANETARY GEARBOX

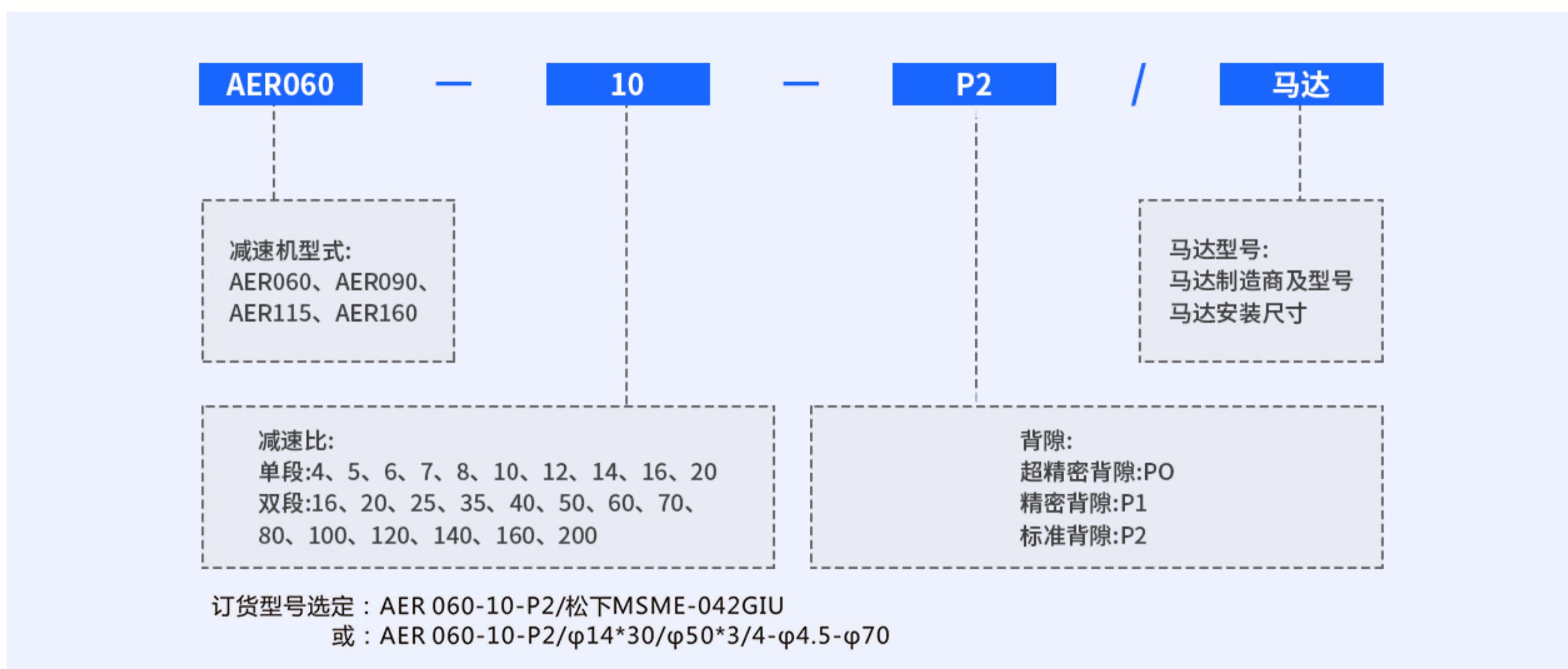
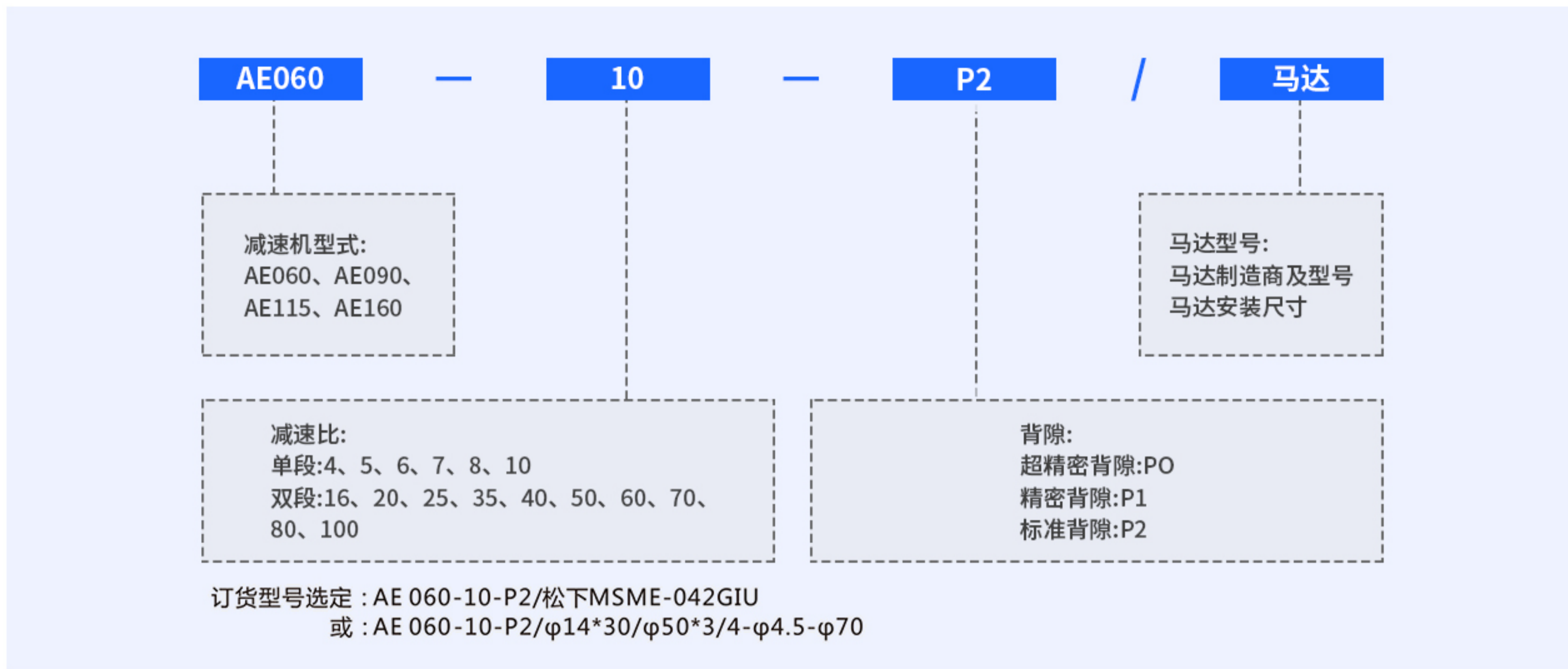
提供3D、CAD下载 提供选型咨询



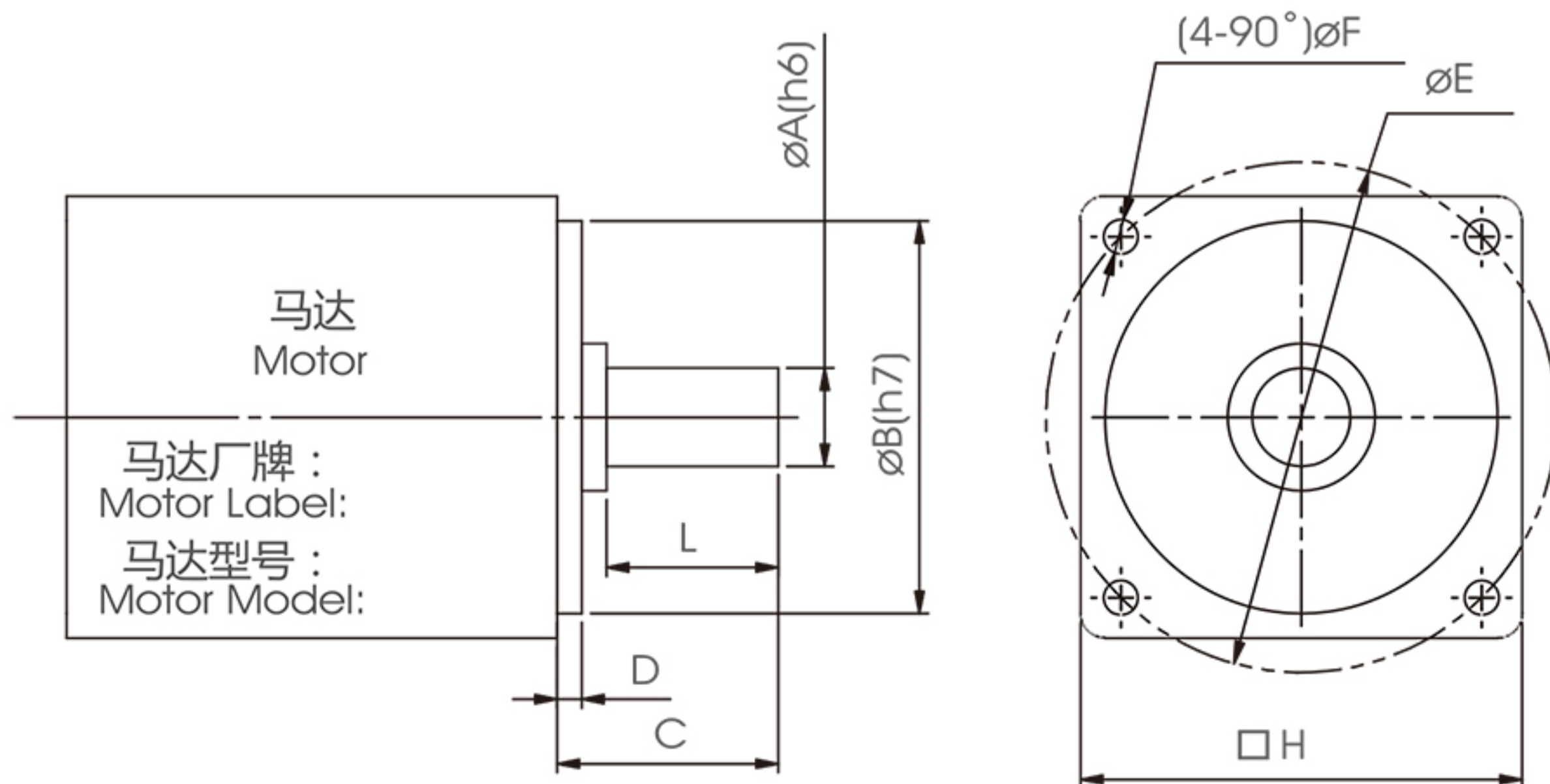
# 上海常丰传动机械有限公司

SHANGHAI CHANGFENG TRANSMISSION MACHINERY CO LTD

## 产品型号表示



## 减速机匹配电机需确认下来尺寸



# 上海常丰传动机械有限公司

SHANGHAI CHANGFENG TRANSMISSION MACHINERY CO LTD

## AE 性能参数表

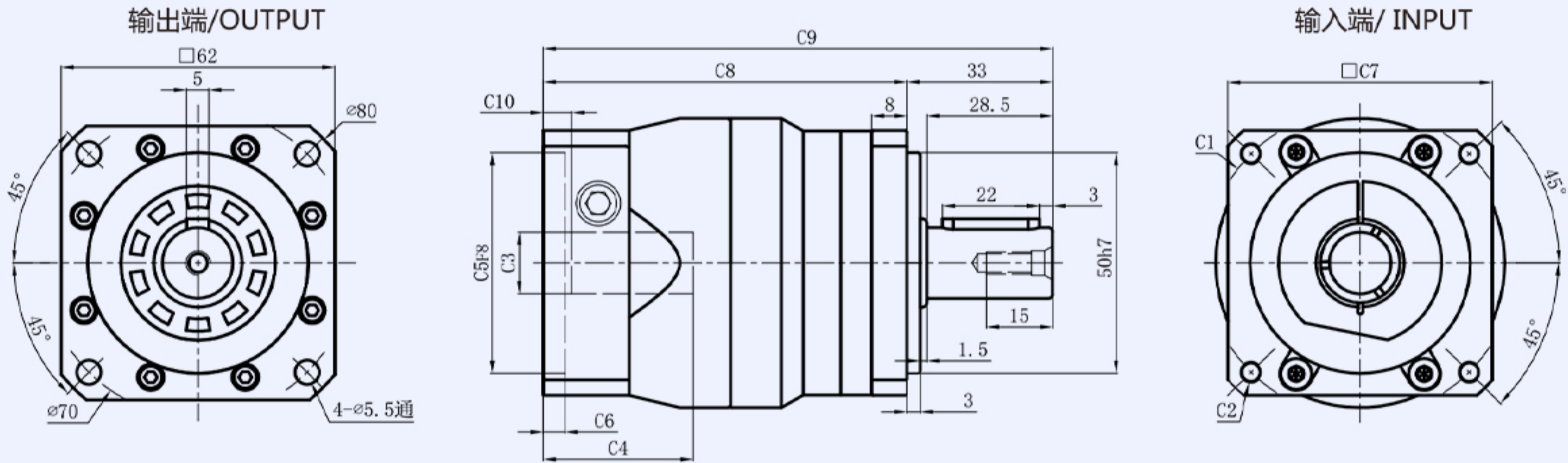
规格	单位	节数	减速比	AE060	AE090	AE115	AE160
额定输出力矩 T2N	N.m	1	3	55	130	208	342
			4	50	140	290	542
			5	60	160	330	650
			6	55	150	310	600
			7	50	140	300	550
			8	45	120	260	500
		2	10	40	100	230	450
			12	55	130	208	342
			15	55	130	208	342
			20	50	140	290	542
			25	60	160	330	650
			30	55	130	208	342
			35	60	160	290	520
			40	50	140	290	542
			50	60	160	330	650
			70	50	140	300	550
			80	45	120	260	500
			100	40	100	230	450
急停力矩 T2NOT	N.m	1、2	3~100	3倍额定输出力矩			
额定输入转速 n1	rpm	1、2	3~100	5000	4000	4000	3000
最大输入转速 n1 max	rpm	1、2	3~100	10000	8000	8000	6000
超精密背隙 P0	arcmin	1	3~10	-	≤1	≤1	≤1
		2	12~100	-	-	≤3	≤3
精密背隙 P1	arcmin	1	3~10	≤3	≤3	≤3	≤3
		2	12~100	≤5	≤5	≤5	≤5
标准背隙 P2	arcmin	1	3~10	≤5	≤5	≤5	≤5
		2	12~100	≤7	≤7	≤7	≤7
扭转刚性	N.m/arcmin	1、2	3~100	7	14	25	50
容许径向力 F2rB	N	1、2	3~100	1530	3250	6700	9400
容许轴向力 F2aB	N	1、2	3~100	630	1300	3000	4000
使用温度 °C		1、2	3~100	-10°C ~ +90°C			
使用寿命	hr	1、2	3~100	20000			
效率 η	%	1	3~10	≥95%			
		2	12~100	≥92%			
重量	kg	1	3~10	1.3	3.5	7.8	16.1
		2	12~100	2.0	5.6	9.5	19.0
安装方向	-	1、2	3~100	任意方向			
噪音值	dBA/1m	1、2	3~100	58	60	63	65
防护等级	-	1、2	3~100	Ip65			
润滑	-	1、2	3~100	全合成润滑脂油			
转动惯量 J1	kg.cm <sup>2</sup>	1	3	0.16	0.61	3.25	9.21
			4	0.14	0.48	2.74	7.54
			5	0.13	0.47	2.71	7.42
			6	0.13	0.45	2.65	7.25
			7	0.13	0.45	2.62	7.14
			8	0.13	0.44	2.58	7.04
		2	10	0.13	0.44	2.57	7.03
			12	0.03	0.14	0.61	3.25
			15	0.03	0.13	0.47	2.71
			20	0.03	0.13	0.48	2.74
			25	0.03	0.13	0.47	2.71
			30	0.03	0.13	0.47	2.71
			35	0.03	0.13	0.47	2.71
			40	0.03	0.13	0.47	2.71
			50	0.03	0.13	0.44	2.57
			70	0.03	0.13	0.44	2.57
			80	0.03	0.13	0.44	2.57
			100	0.03	0.13	0.44	2.57

# 上海常丰传动机械有限公司

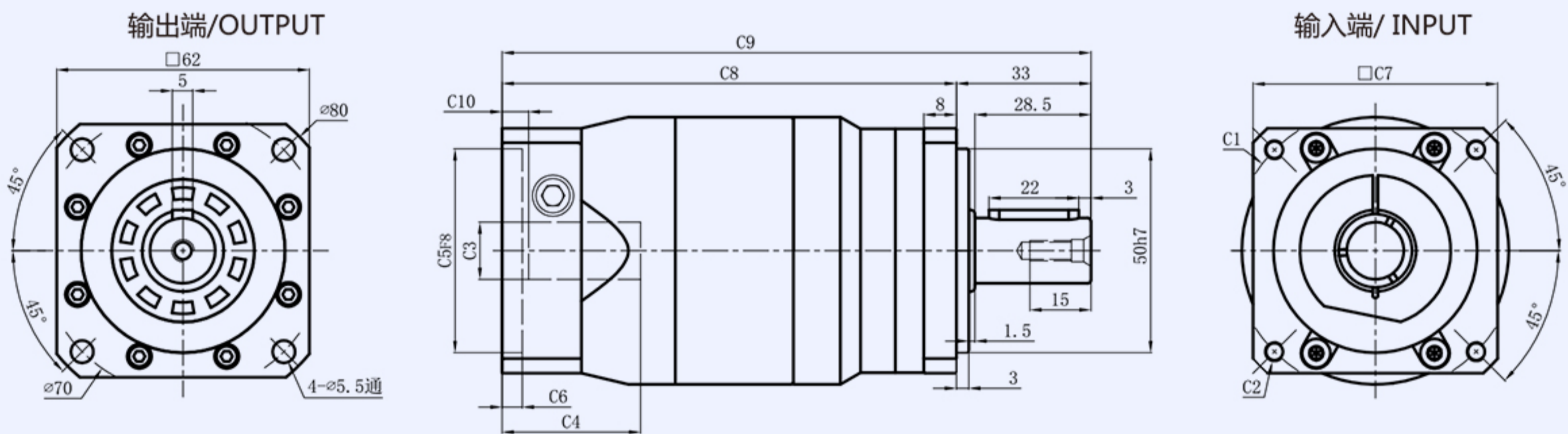
SHANGHAI CHANGFENG TRANSMISSION MACHINERY CO LTD

## 外形尺寸图表

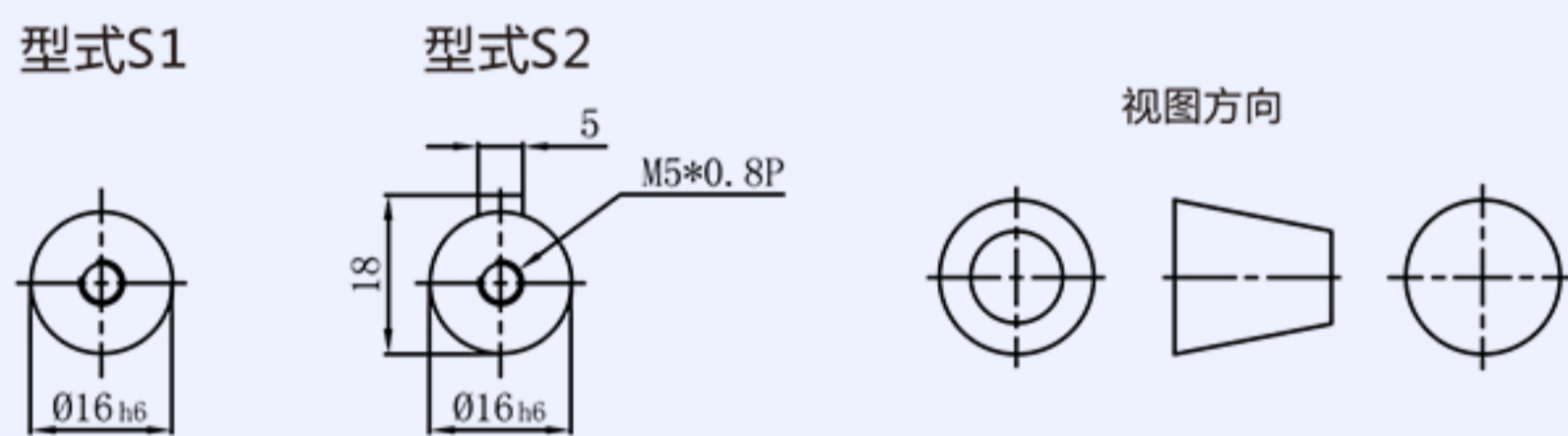
### AE060-L1



### AE060-L2



## 输出轴径



尺寸	C1	C2	C3	C4	C5	C6	C7	C8	C9	C10
AE060-L1	$\phi 46$	4-M4x12	$\leq \phi 8$	34	$\phi 30$	5	60	82.5	115.5	6.5
	$\phi 66.7$	4-M4x12	$\leq \phi 8$	34	$\phi 38.1$	5	60	82.5	115.5	6.5
	$\phi 70$	4-M4x12,4-M5x12	$\leq \phi 14$	34	$\phi 50$	5	60	82.5	115.5	6.5
	$\phi 75$	4-M4x12,4-M5x12	$\leq \phi 14$	34	$\phi 60$	5	66	82.5	115.5	6.5
	$\phi 90$	4-M5x15,4-M6x15	$\leq \phi 19$	42	$\phi 70$	6.5	80	90	122	12
	$\phi 100$	4-M6x15	$\leq \phi 19$	42	$\phi 80$	6.5	86	90	122	12
AE060-L2	$\phi 46$	4-M4x12	$\leq \phi 8$	34	$\phi 30$	5	60	111.5	144.5	6.5
	$\phi 66.7$	4-M4x12	$\leq \phi 8$	34	$\phi 38.1$	5	60	111.5	144.5	6.5
	$\phi 70$	4-M4x12,4-M5x12	$\leq \phi 14$	34	$\phi 50$	5	60	111.5	144.5	6.5
	$\phi 75$	4-M4x10,4-M5x12	$\leq \phi 14$	34	$\phi 60$	5	66	111.5	144.5	6.5
	$\phi 90$	4-M5x15,4-M6x15	$\leq \phi 19$	42	$\phi 70$	6.5	80	119	151	12
	$\phi 100$	4-M6x15	$\leq \phi 19$	42	$\phi 80$	6.5	86	119	151	12

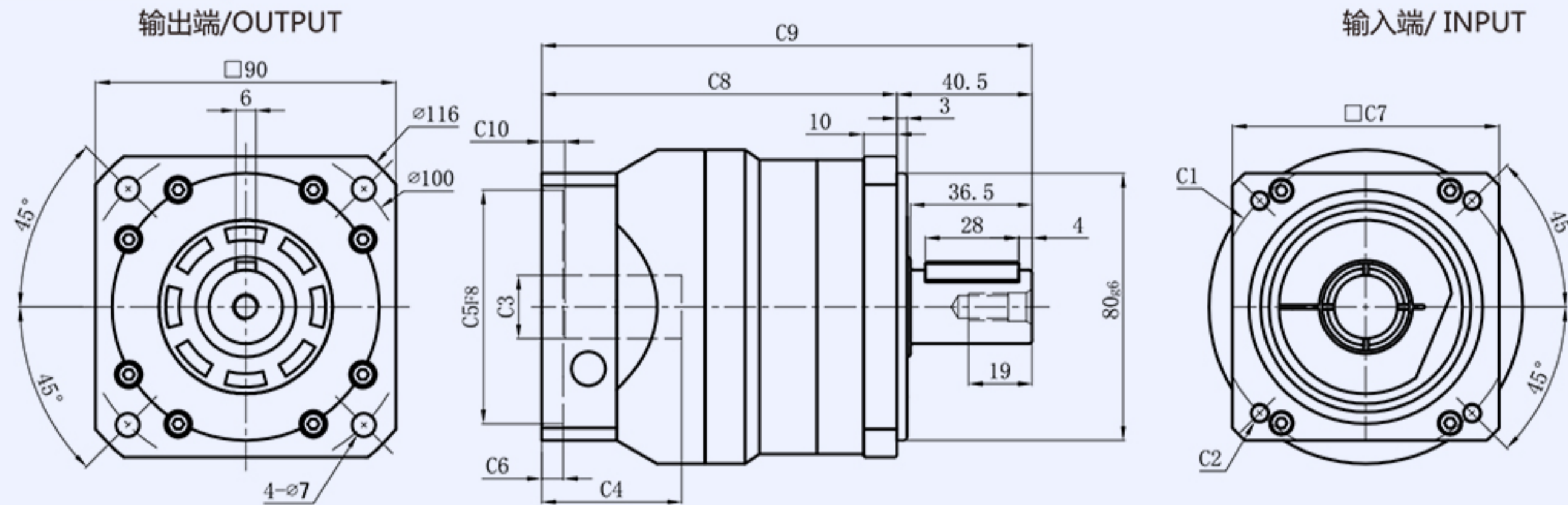
\*C1~C10是公制标准马达连接板之尺寸,可根据客户要求单独定做。

# 上海常丰传动机械有限公司

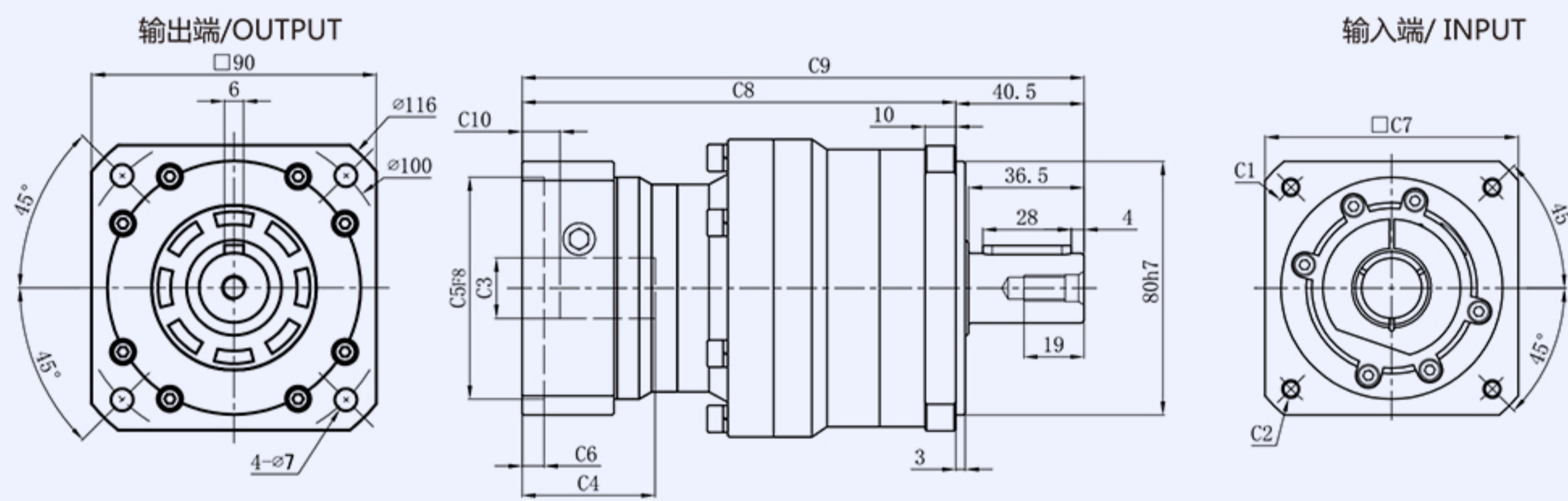
SHANGHAI CHANGFENG TRANSMISSION MACHINERY CO LTD

## 外形尺寸图表

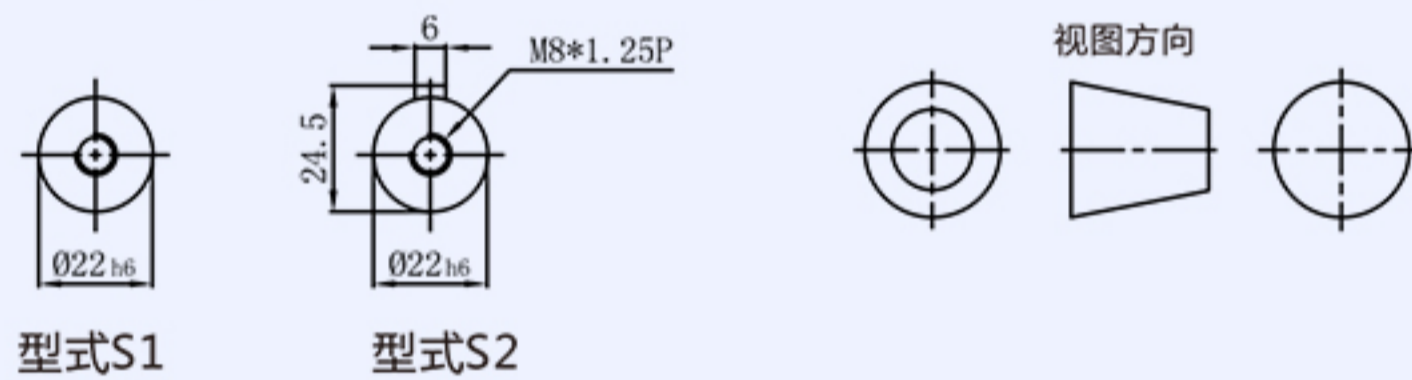
### AE090-L1



### AE090-L2



### 输出轴径



尺寸	C1	C2	C3	C4	C5	C6	C7	C8	C9	C10
AE090-L1	φ 70	4-M4x12,4-M5x12	≤ φ 14	42	φ 50	6.5	80	106.5	147	7
	φ 75	4-M4x12,4-M5x12	≤ φ 14	42	φ 60	6.5	80	106.5	147	7
	φ 90	4-M5x15,4-M6x15	≤ φ 19	42	φ 70	6.5	80	106.5	147	7
	φ 98.4	4-M6x15	≤ φ 14	42	φ 73	6.5	86	106.5	147	7
	φ 98.4	4-M6x15	≤ φ 14	42	φ 60	6.5	90	106.5	147	7
	φ 100	4-M6x15	≤ φ 19	42	φ 80	6.5	90	106.5	147	7
	φ 115	4-M8x20	≤ φ 24	49	φ 95	9.5	100	114.5	155	10
	φ 130	4-M8x20	≤ φ 24	59	φ 95	10	130	124.5	165	20
	φ 145	4-M8x20	≤ φ 24	59	φ 110	10	130	124.5	165	20
φ 145	4-M8x20	≤ φ 24	64	φ 110	10	130	129.5	170	25	
AE090-L2	φ 70	4-M4x12,4-M5x12	≤ φ 14	34	φ 50	5	60	130.5	171	6.5
	φ 75	4-M4x12,4-M5x12	≤ φ 14	34	φ 60	5	66	130.5	171	6.5
	φ 90	4-M5x15,4-M6x15	≤ φ 19	42	φ 70	6.5	80	137	177.5	12
	φ 98.4	4-M6x15	≤ φ 14	42	φ 73	6.5	86	137	177.5	12
	φ 98.4	4-M6x15	≤ φ 14	42	φ 60	6.5	86	137	177.5	12
	φ 100	4-M6x15	≤ φ 19	42	φ 80	6.5	86	137	177.5	12
	φ 115	4-M8x20	≤ φ 24	49	φ 95	9.5	100	157	197.5	10
	φ 130	4-M8x20	≤ φ 24	59	φ 95	10	130	167	207.5	20
	φ 145	4-M8x20	≤ φ 24	59	φ 110	10	130	167	207.5	20
φ 145	4-M8x20	≤ φ 24	59	φ 110	10	130	172	207.5	20	

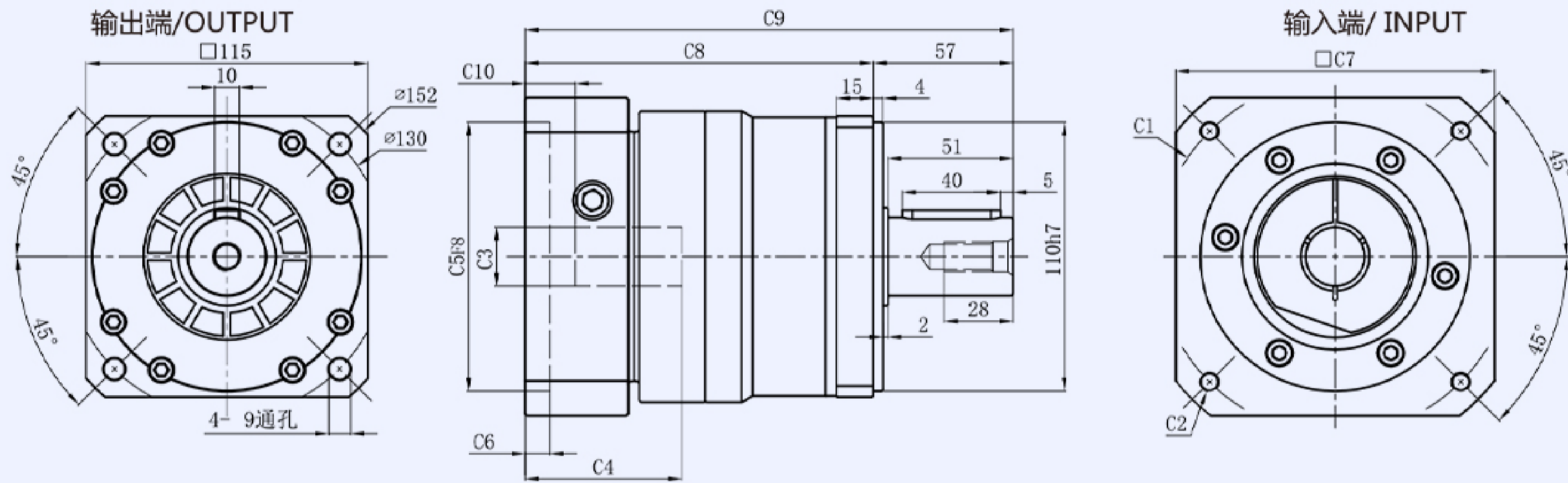
\*C1~C10是公制标准马达连接板之尺寸,可根据客户要求单独定做。

# 上海常丰传动机械有限公司

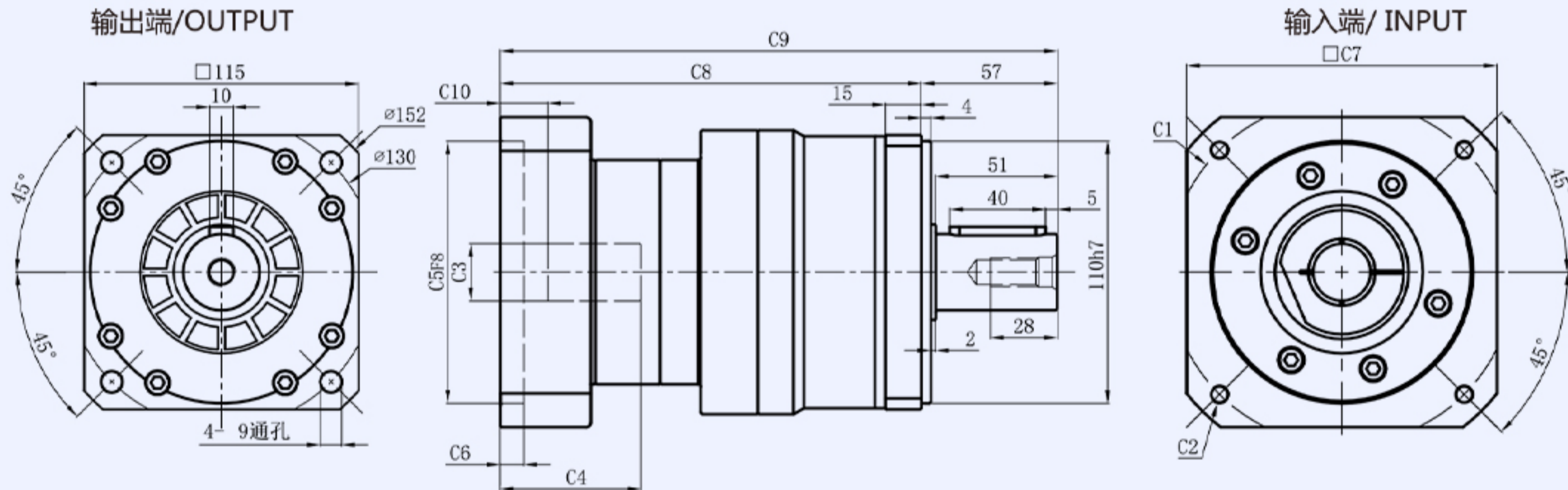
SHANGHAI CHANGFENG TRANSMISSION MACHINERY CO LTD

## 外形尺寸图表

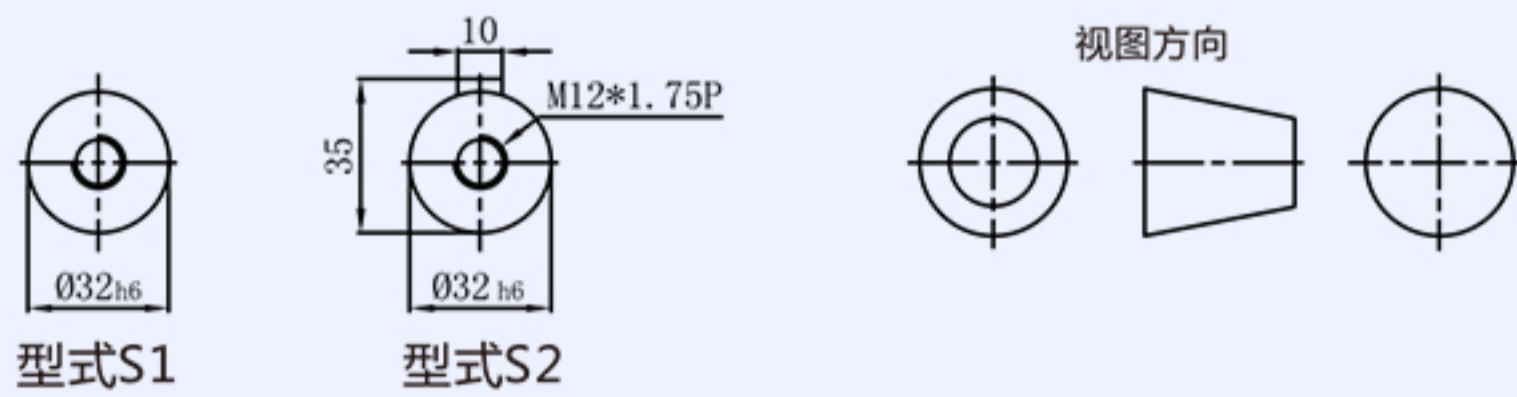
### AE115-L1



### AE115-L2



### 输出轴径



尺寸	C1	C2	C3	C4	C5	C6	C7	C8	C9	C10
AE115-L1	$\phi 90$	4-M5x15,4-M6x15	$\leq \phi 19$	56	$\phi 70$	10	110	134	191	12.5
	$\phi 100$	4-M6x15	$\leq \phi 19$	56	$\phi 80$	10	110	134	191	12.5
	$\phi 115$	4-M8x20	$\leq \phi 24$	56	$\phi 95$	10	110	134	191	12.5
	$\phi 130$	4-M8x20	$\leq \phi 24$	64	$\phi 95$	10	130	142	199	20.5
	$\phi 132$	4-M8x20	$\leq \phi 24$	64	$\phi 85$	10	130	142	199	20.5
	$\phi 145$	4-M8x20	$\leq \phi 24$	64	$\phi 110$	10	130	142	199	20.5
	$\phi 145$	4-M8x20	$\leq \phi 24$	72	$\phi 110$	10	130	150	207	28.5
	$\phi 165$	4-M10x30	$\leq \phi 32$	81	$\phi 130$	10	142	161	218	19.5
	$\phi 200$	4-M12x35	$\leq \phi 35$	83	$\phi 114.3$	10	180	163	220	21.5
	$\phi 215$	4-M14x35	$\leq \phi 38$	83	$\phi 180$	10	190	163	220	21.5
AE115-L2	$\phi 90$	4-M5x15,4-M6x15	$\leq \phi 19$	42	$\phi 70$	6.5	80	158.5	215.5	7
	$\phi 100$	4-M6x15	$\leq \phi 19$	42	$\phi 80$	6.5	86	158.5	215.5	7
	$\phi 115$	4-M8x20	$\leq \phi 24$	49	$\phi 95$	9.5	100	166.5	223.5	10
	$\phi 130$	4-M8x20	$\leq \phi 24$	59	$\phi 95$	10	130	176.5	233.5	20
	$\phi 132$	4-M8x20	$\leq \phi 24$	59	$\phi 85$	10	130	176.5	223.5	20
	$\phi 145$	4-M8x20	$\leq \phi 24$	59	$\phi 110$	10	130	176.5	233.5	20
	$\phi 145$	4-M8x20	$\leq \phi 24$	64	$\phi 110$	10	130	181.5	238.5	25

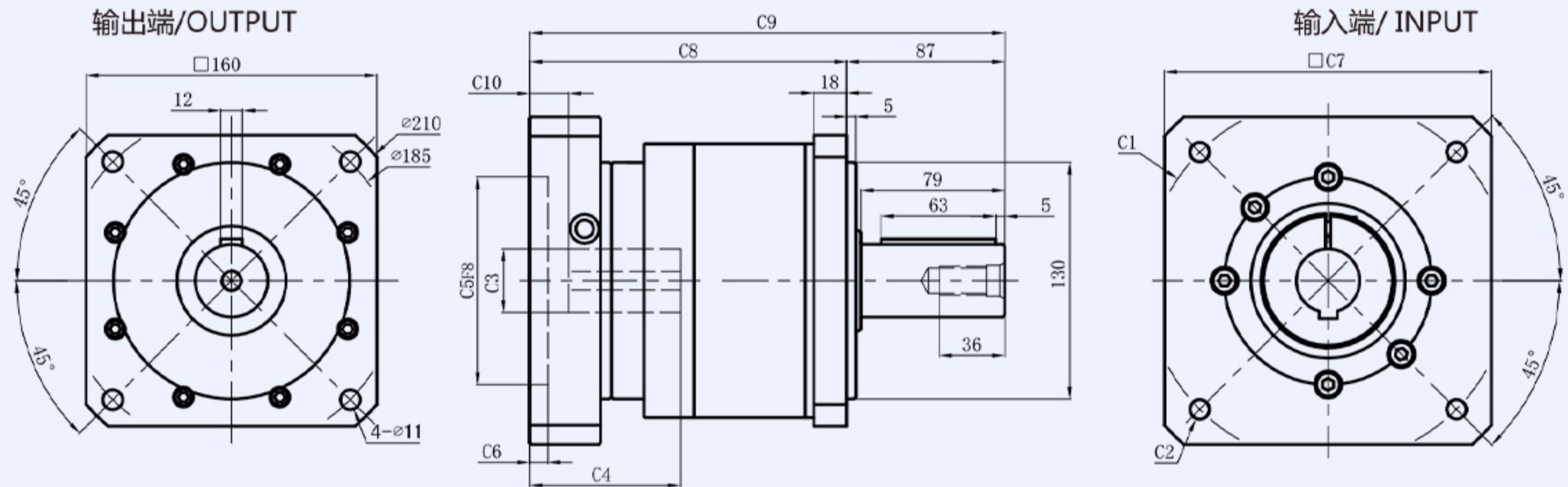
\*C1~C10是公制标准马达连接板之尺寸,可根据客户要求单独定做。

# 上海常丰传动机械有限公司

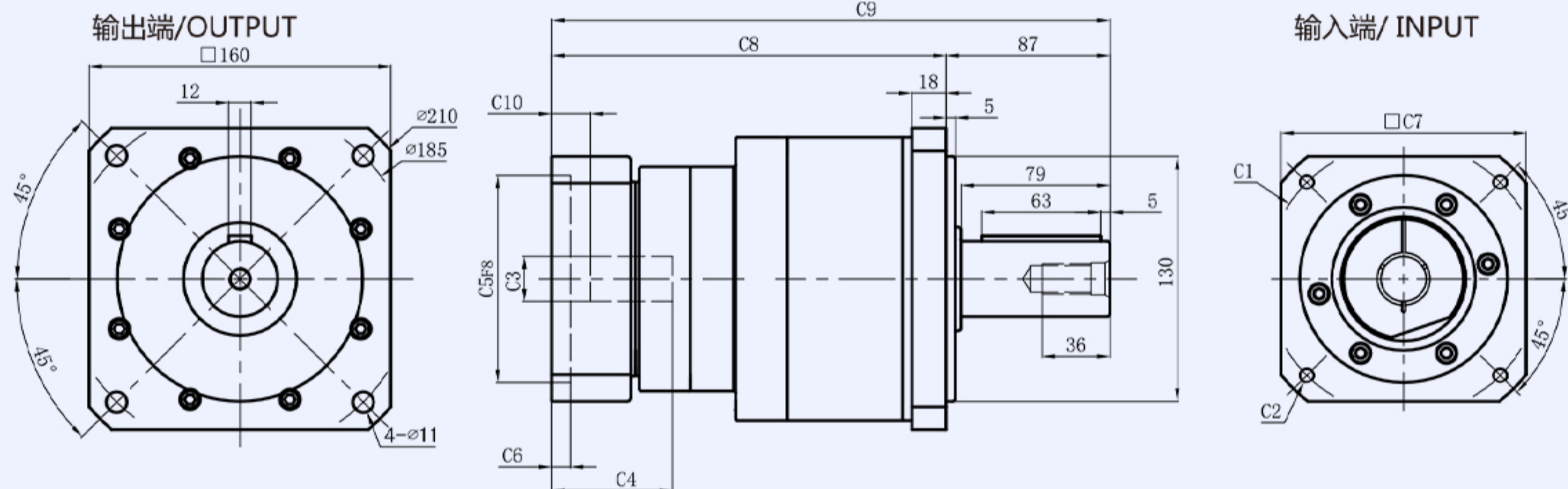
SHANGHAI CHANGFENG TRANSMISSION MACHINERY CO LTD

## 外形尺寸图表

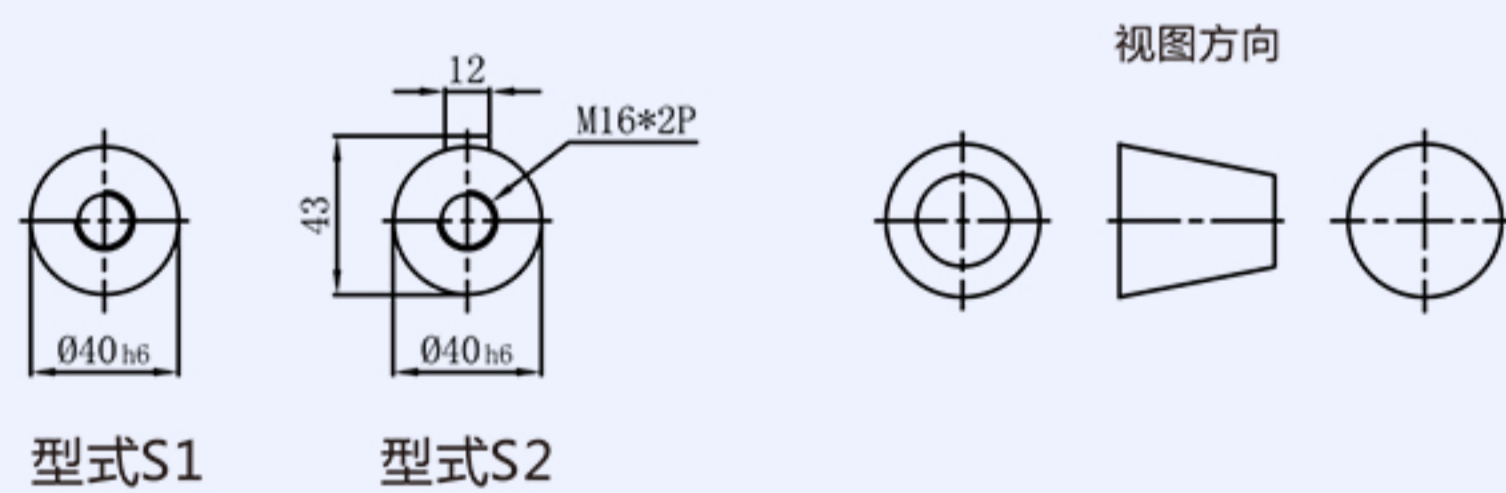
### AE160-L1



### AE160-L2



### 输出轴径



尺寸	C1	C2	C3	C4	C5	C6	C7	C8	C9	C10
AE160-L1	$\phi 130$	4-M8x20	$\leq \phi 24$	81	$\phi 110$	10	134	172.5	263.5	19.5
	$\phi 145$	4-M8x20	$\leq \phi 24$	81	$\phi 110$	10	134	172.5	263.5	19.5
	$\phi 165$	4-M10x25, 4-M12x35	$\leq \phi 32$	81	$\phi 130$	10	142	172.5	263.5	19.5
	$\phi 175$	4-M10x25	$\leq \phi 32$	81	$\phi 130$	10	150	172.5	263.5	19.5
	$\phi 185$	4-M10x30	$\leq \phi 35$	81	$\phi 150$	8	160	172.5	263.5	19.5
	$\phi 200$	4-M12x35	$\leq \phi 42$	83	$\phi 114.3$	8	180	174.5	265.5	21.5
	$\phi 200$	4-M12x35	$\leq \phi 42$	115	$\phi 114.3$	8	180	206.5	297.5	53.5
	$\phi 215$	4-M12x35, 4-M14x35	$\leq \phi 42$	83	$\phi 180$	8	190	174.5	263.5	21.5
AE160-L2	$\phi 130$	4-M8x20	$\leq \phi 24$	64	$\phi 110$	10	130	209	300	20.5
	$\phi 145$	4-M8x20	$\leq \phi 24$	64	$\phi 110$	10	130	209	300	20.5
	$\phi 165$	4-M10x25, 4-M12x35	$\leq \phi 32$	81	$\phi 130$	10	142	228	319	19.5
	$\phi 175$	4-M10x25	$\leq \phi 32$	81	$\phi 130$	10	150	228	319	19.5
	$\phi 185$	4-M10x30	$\leq \phi 35$	81	$\phi 150$	8	160	228	319	19.5

\*C1~C10是公制标准马达连接板之尺寸,可根据客户要求单独定做。

# 上海常丰传动机械有限公司

SHANGHAI CHANGFENG TRANSMISSION MACHINERY CO LTD

## AER 性能参数表

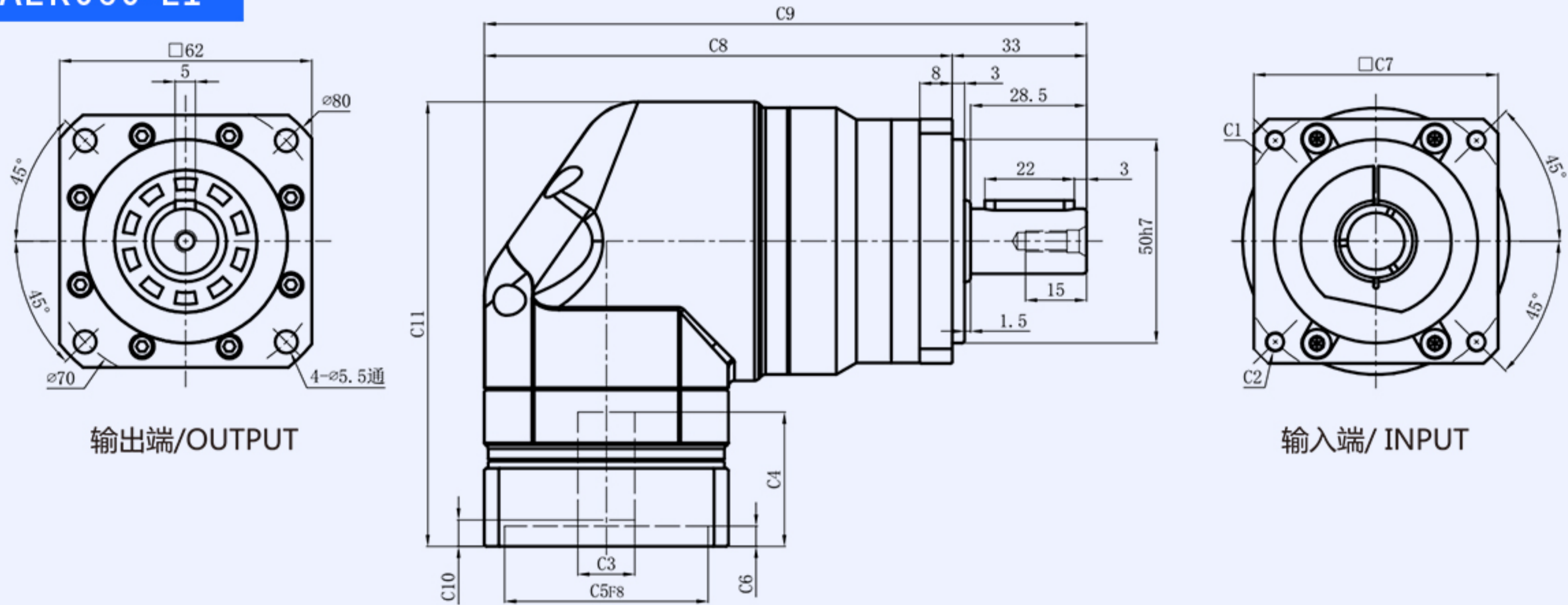
规格	单位	节数	减速比	AER060	AER090	AER115	AER160
额定输出扭矩 T2N	N.m	1	3	55	130	208	342
			4	50	140	290	542
			5	60	160	330	650
			6	55	150	310	600
			7	50	140	300	550
			8	45	120	260	500
			10	40	100	230	450
			14	50	140	300	550
			20	40	95	220	360
		2	12	55	130	208	342
			15	55	130	208	342
			20	48	130	270	560
			25	60	160	330	650
			30	55	130	208	342
			35	60	160	330	650
			40	48	130	270	560
			50	60	160	330	650
			70	60	160	330	650
80	48	130	270	560			
100	60	160	330	650			
急停力矩 T2NOT	N.m	1、2	3~100	3倍额定输出力			
额定输入转速 n1	rpm	1、2	3~100	3000	3000	3000	3000
最大输入转速 n1 max	rpm	1、2	3~100	6000	6000	6000	6000
超精密背隙 P0	arcmin	1	3~10	-	-	≤2	≤2
		2	12~100	-	≤4	≤4	≤4
精密背隙 P1	arcmin	1	3~10	≤4	≤4	≤4	≤4
		2	12~100	≤7	≤7	≤7	≤7
标准背隙 P2	arcmin	1	3~10	≤6	≤6	≤6	≤6
		2	12~100	≤9	≤9	≤9	≤9
扭转刚性	N.m/arcmin	1、2	3~100	7	14	25	50
容许径向力 F2rB	N	1、2	3~100	1530	3250	6700	9400
容许轴向力 F2aB	N	1、2	3~100	630	1300	3000	4000
使用温度 °C		1、2	3~100	-10°C ~ +90°C			
使用寿命	hr	1、2	3~100	20000			
效率 η	%	1	3~10	≥95%			
		2	12~100	≥92%			
重量	kg	1	3~10	1.3	3.5	7.8	16.1
		2	12~100	2.0	5.6	9.5	19.0
安装方向	-	1、2	3~100	任意方向			
噪音值	dB(A)/1m	1、2	3~100	63	65	668	70
防护等级	-	1、2	3~100	Ip65			
润滑	-	1、2	3~100	全合成润滑脂油			
转动惯量 J1	kg.cm <sup>2</sup>	1	3—7	0.35	2.25	6.84	23.40
			8—10	0.31	1.87	6.25	21.80
			12—20	0.31	1.87	6.25	21.80
		2	12—20	0.90	0.35	2.25	6.84
			25—90	0.90	0.31	1.87	6.25
			100—200	0.09	0.31	1.87	6.25

# 上海常丰传动机械有限公司

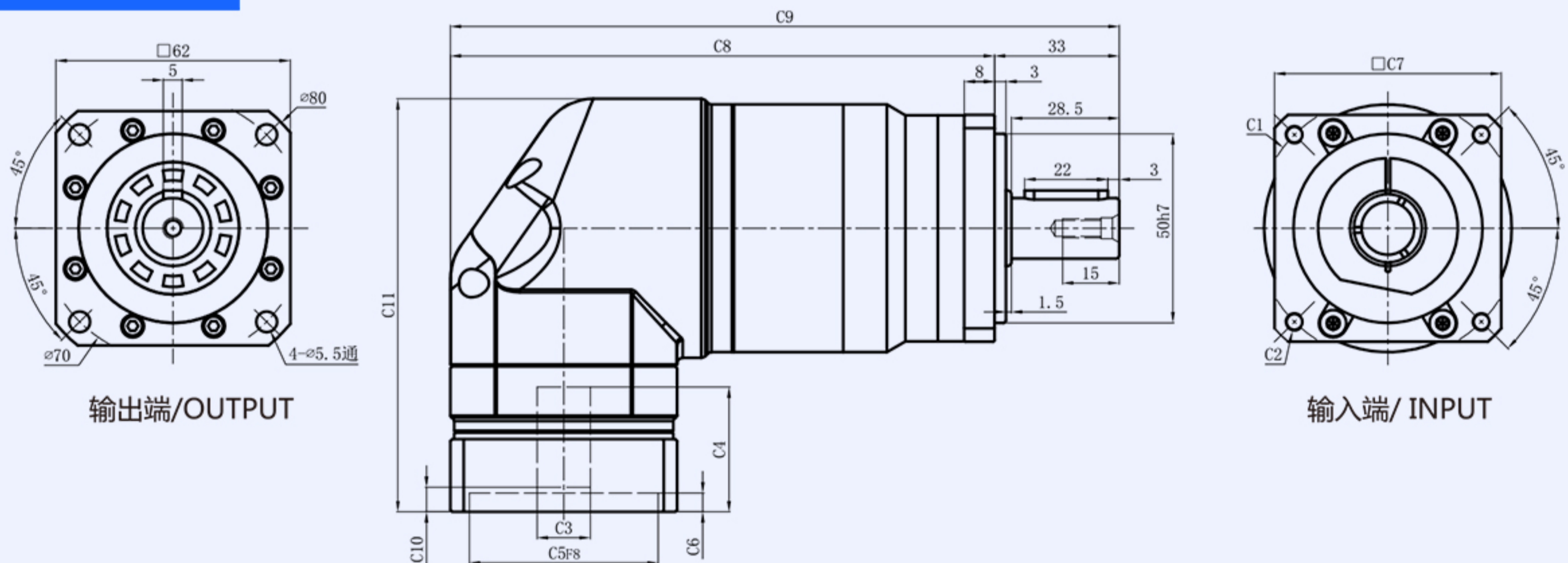
SHANGHAI CHANGFENG TRANSMISSION MACHINERY CO LTD

## 外形尺寸图表

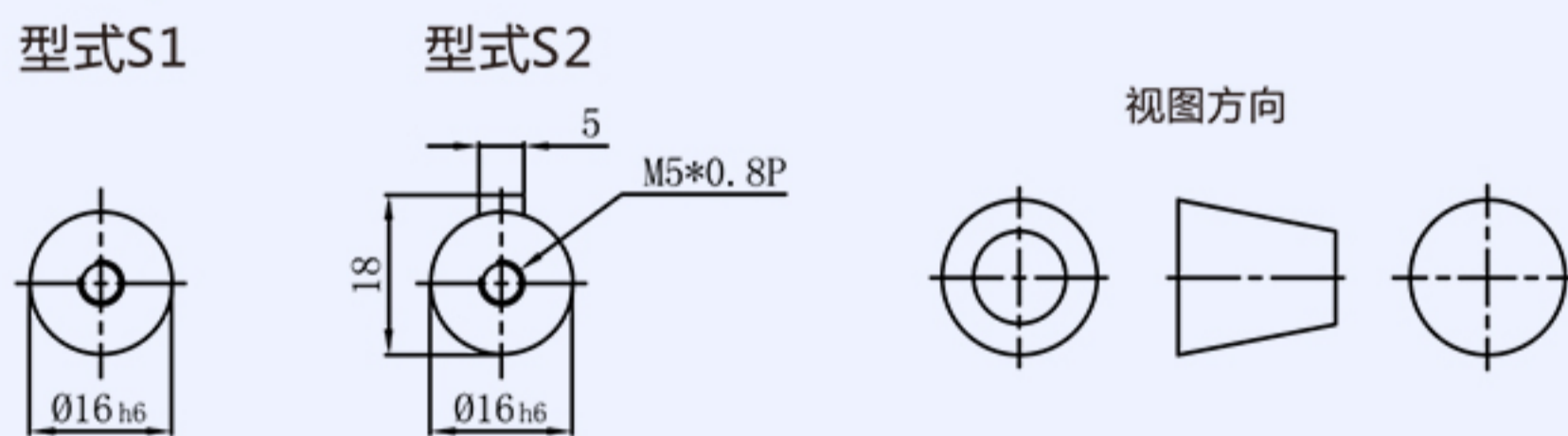
### AER060-L1



### AER060-L2



## 输出轴径



尺寸	C1	C2	C3	C4	C5	C6	C7	C8	C9	C10	C11
AER060-L1	$\phi 46$	4-M4x12,4-M5x12	$\leq \phi 8$	33	$\phi 30$	5	60	115	148	6.5	109.3
	$\phi 66.7$	4-M4x12	$\leq \phi 8$	33	$\phi 38.1$	5	60	115	148	6.5	109.3
	$\phi 70$	4-M4x10,4-M5x12	$\leq \phi 14$	33	$\phi 50$	5	60	115	148	6.5	109.3
	$\phi 75$	4-M4x12,4-M5x12	$\leq \phi 14$	33	$\phi 60$	5	66	119	151	6.5	109.3
	$\phi 90$	4-M6x15	$\leq \phi 19$	42	$\phi 70$	7	80	125	158	12	118.3
	$\phi 100$	4-M6x15	$\leq \phi 19$	42	$\phi 80$	7	86	129	153	12	118.3
AER060-L2	$\phi 46$	4-M4x12,4-M5x12	$\leq \phi 8$	33	$\phi 30$	5	60	143	177	6.5	109.3
	$\phi 66.7$	4-M4x12	$\leq \phi 8$	33	$\phi 38.1$	5	60	143	177	6.5	109.3
	$\phi 70$	4-M4x10,4-M5x12	$\leq \phi 14$	33	$\phi 50$	5	60	143	177	6.5	109.3
	$\phi 75$	4-M4x12,4-M5x12	$\leq \phi 14$	33	$\phi 60$	5	66	143	177	6.5	109.3
	$\phi 90$	4-M6x15	$\leq \phi 19$	42	$\phi 70$	7	80	154	187	12	118.3
	$\phi 100$	4-M6x15	$\leq \phi 19$	42	$\phi 80$	7	86	157	190	12	118.3

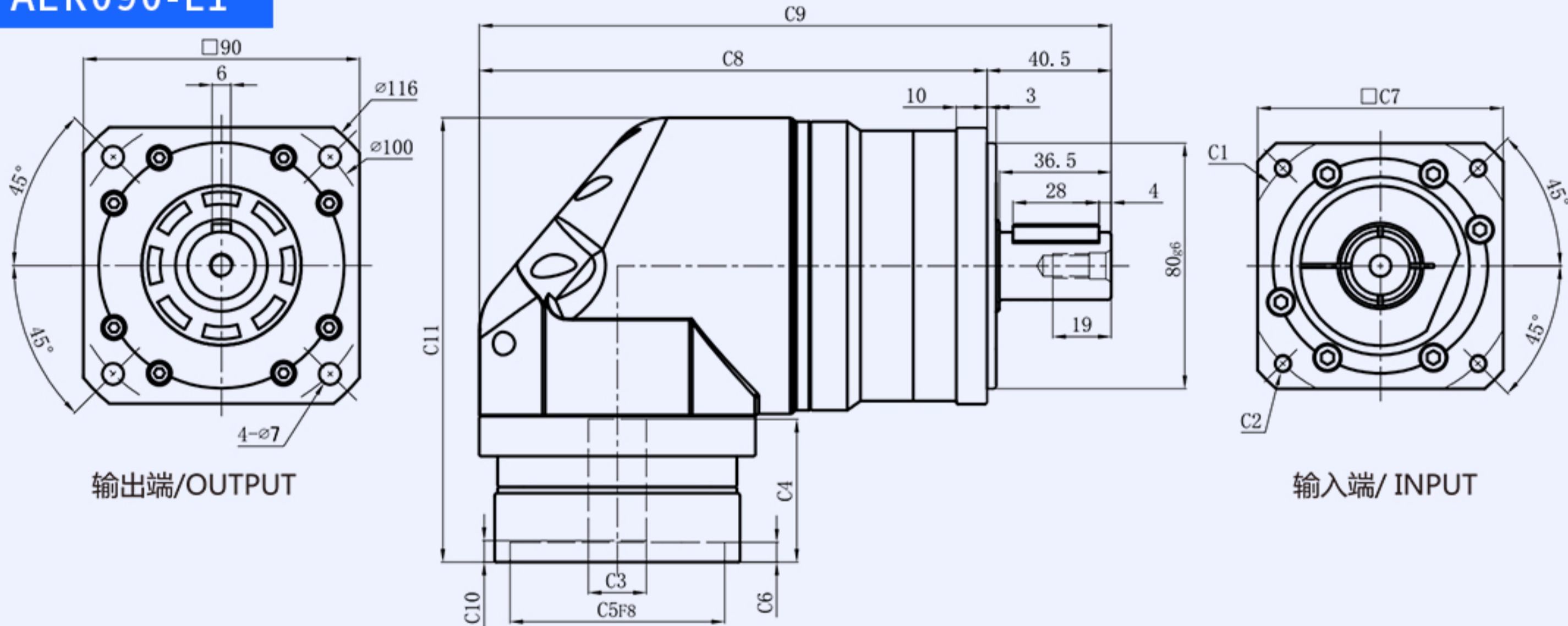
\*C1~C11是公制标准马达连接板之尺寸,可根据客户要求单独定做。

# 上海常丰传动机械有限公司

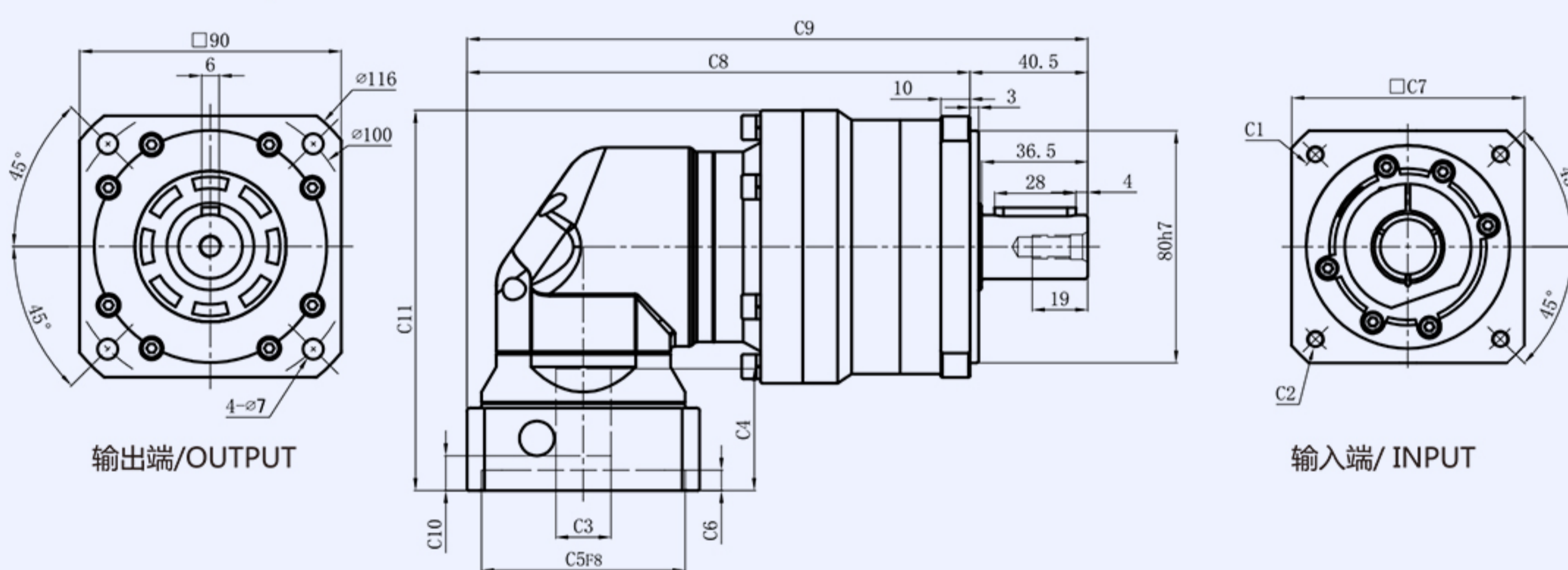
SHANGHAI CHANGFENG TRANSMISSION MACHINERY CO LTD

## 外形尺寸图表

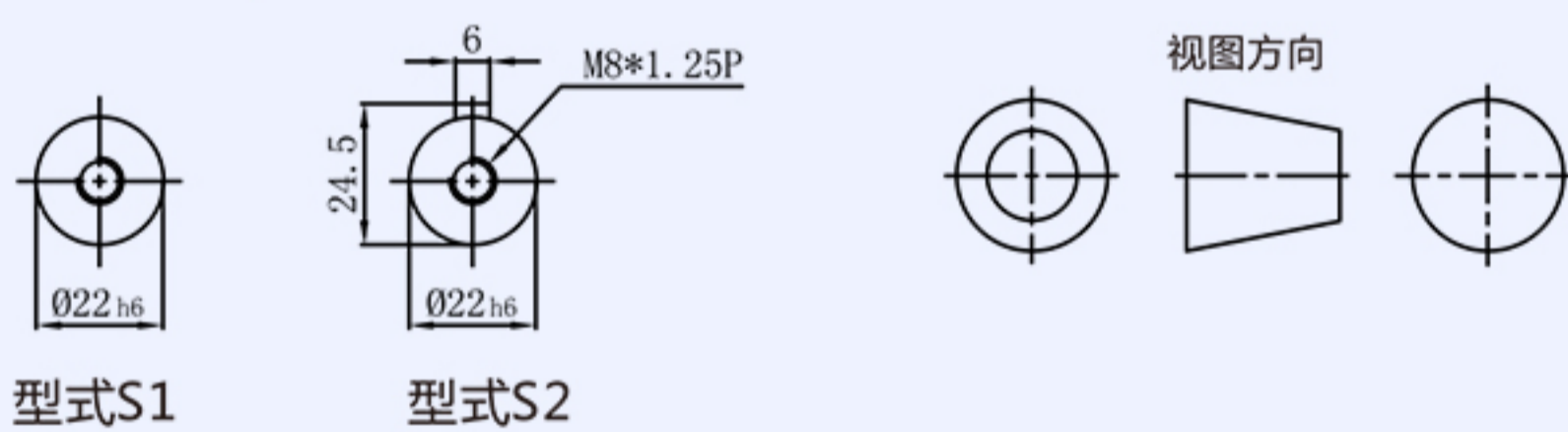
### AER090-L1



### AER090-L2



### 输出轴径



尺寸	C1	C2	C3	C4	C5	C6	C7	C8	C9	C10	C11
AER090-L1	$\phi 70$	4-M4x10,4-M5x12	$\leq \phi 14$	46.5	$\phi 50$	6.5	80	165.5	206	7	144.8
	$\phi 75$	4-M4x12,4-M5x12	$\leq \phi 14$	46.5	$\phi 60$	6.5	86	165.5	206	7	144.8
	$\phi 90$	4-M5x15,4-M6x15	$\leq \phi 19$	46.5	$\phi 70$	6.5	80	165.5	206	7	144.8
	$\phi 98.4$	4-M5x15,4-M6x15	$\leq \phi 14$	46.5	$\phi 73$	6.5	86	165.5	206	7	144.8
	$\phi 98.4$	4-M6x15	$\leq \phi 14$	46.5	$\phi 60$	6.5	86	165.5	206	7	144.8
	$\phi 100$	4-M6x15	$\leq \phi 19$	46.5	$\phi 80$	6.5	86	165.5	206	7	144.8
	$\phi 115$	4-M8x20	$\leq \phi 24$	49	$\phi 95$	9.5	100	175.5	216	10	158.3
	$\phi 130$	4-M8x20	$\leq \phi 24$	59	$\phi 95$	10	110	175.5	223.5	20	168.3
	$\phi 145$	4-M8x20	$\leq \phi 24$	59	$\phi 110$	10	130	185.5	226	20	168.3
$\phi 145$	4-M8x20	$\leq \phi 24$	64	$\phi 110$	10	130	185.5	226	25	173.3	
AER090-L2	$\phi 70$	4-M4x10,4-M5x12	$\leq \phi 14$	33	$\phi 50$	5	60	163	203.5	6.5	122
	$\phi 75$	4-M4x12,4-M5x12	$\leq \phi 14$	33	$\phi 60$	5	66	166	206.5	6.5	122
	$\phi 90$	4-M5x15,4-M6x15	$\leq \phi 19$	42	$\phi 70$	7	80	173	213.5	12	131
	$\phi 98.4$	4-M5x15,4-M6x15	$\leq \phi 14$	42	$\phi 73$	7	86	176	216.5	12	131
	$\phi 98.4$	4-M6x15	$\leq \phi 14$	42	$\phi 60$	7	86	176	216.5	12	131
	$\phi 100$	4-M6x15	$\leq \phi 19$	42	$\phi 80$	7	86	176	216.5	12	131

\*C1~C11是公制标准马达连接板之尺寸,可根据客户要求单独定做。

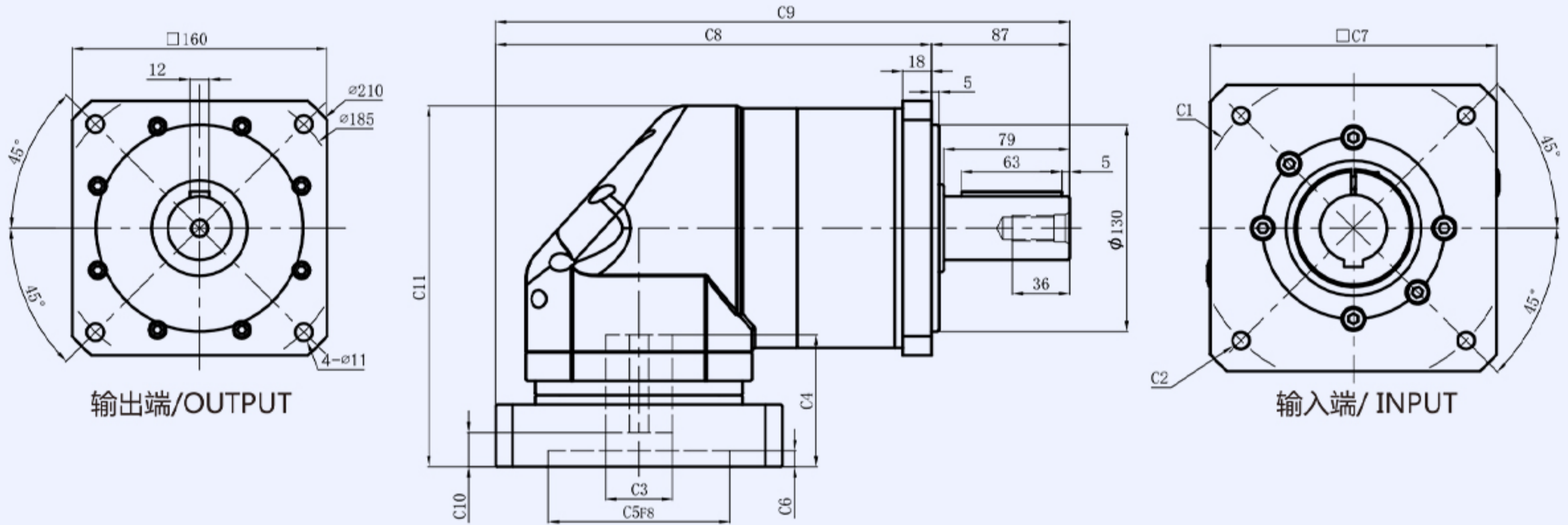


# 上海常丰传动机械有限公司

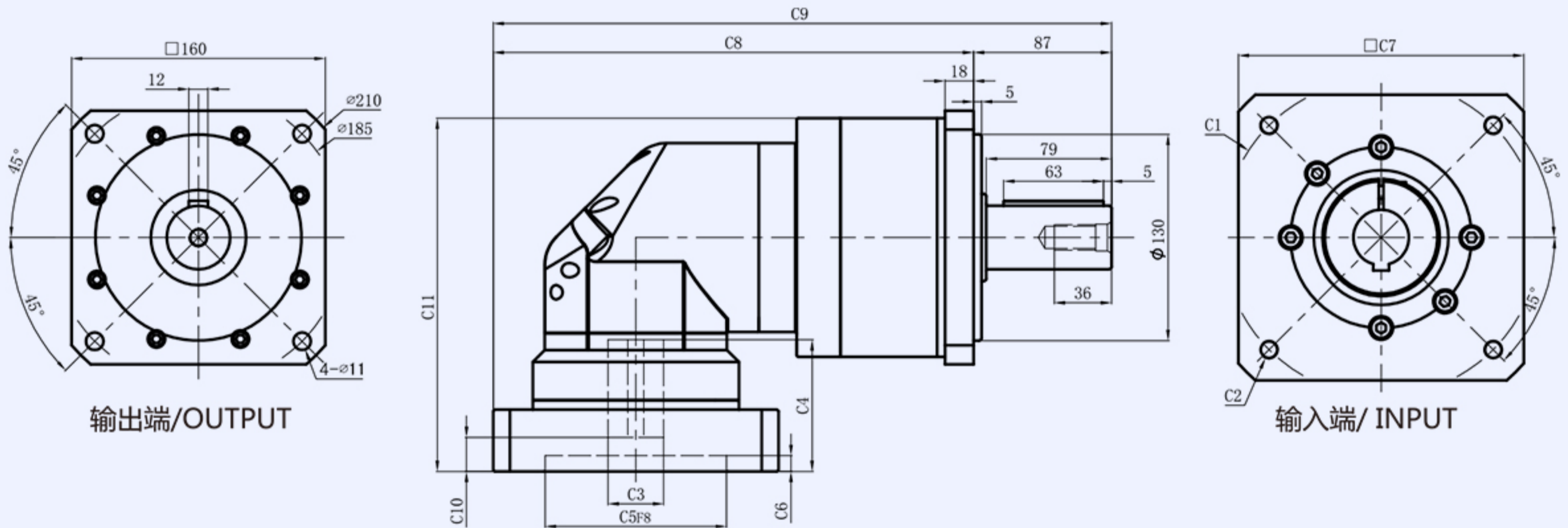
SHANGHAI CHANGFENG TRANSMISSION MACHINERY CO LTD

## 外形尺寸图表

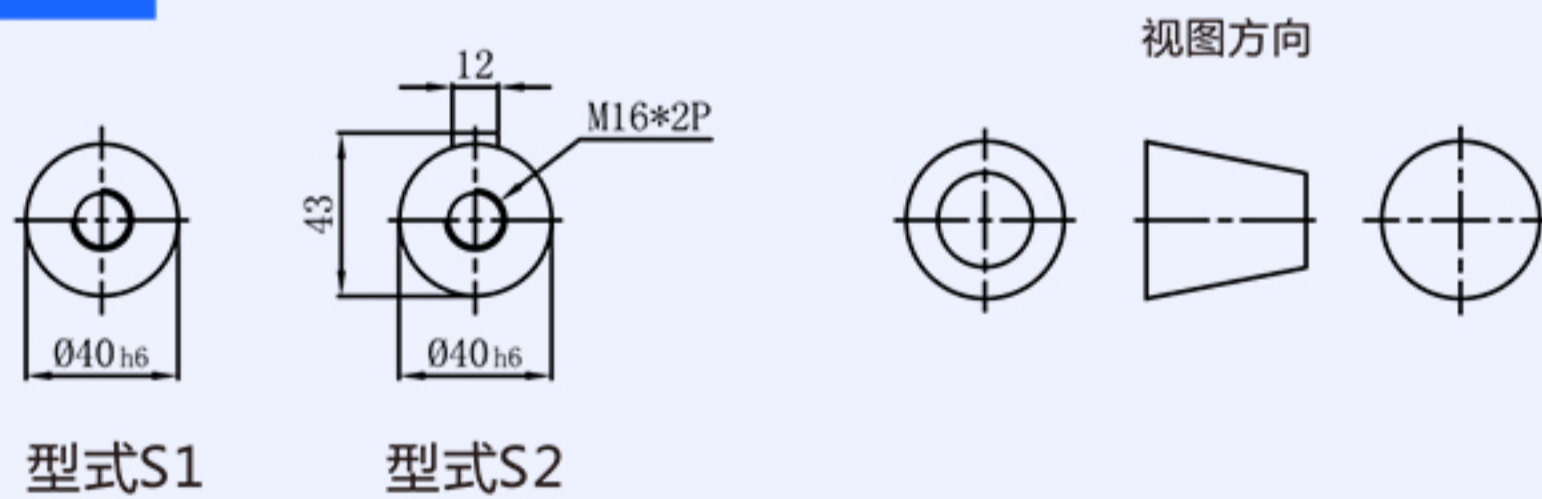
### AER160-L1



### AER160-L2



### 输出轴径



尺寸	C1	C2	C3	C4	C5	C6	C7	C8	C9	C10	C11
AER160-L1	$\phi 130$	4-M8x20	$\leq \phi 24$	81	$\phi 110$	10	134	254.5	345.5	19.5	225
	$\phi 145$	4-M8x20	$\leq \phi 28$	81	$\phi 110$	10	134	254.5	345.5	19.5	225
	$\phi 165$	4-M10x25, 4-M12x35	$\leq \phi 32$	81	$\phi 130$	10	142	254.5	345.5	19.5	225
	$\phi 200$	4-M12x35	$\leq \phi 42$	83	$\phi 114.3$	10	180	273.5	364.5	21.5	226.5
	$\phi 200$	4-M12x35	$\leq \phi 42$	115	$\phi 114.3$	8	180	273.5	364.5	53.5	258.5
	$\phi 215$	4-M12x35	$\leq \phi 42$	83	$\phi 180$	8	190	278.5	369.5	21.5	226.5
AER160-L2	$\phi 130$	4-M8x20	$\leq \phi 24$	64	$\phi 110$	10	130	278	369	20.5	213.7
	$\phi 145$	4-M8x20	$\leq \phi 24$	64	$\phi 110$	10	130	278	369	20.5	213.7
	$\phi 145$	4-M8x20	$\leq \phi 24$	72	$\phi 110$	10	130	278	369	28	221.7
	$\phi 165$	4-M10x25, 4-M12x35	$\leq \phi 32$	81	$\phi 130$	10	142	288	375	19.5	220.7
	$\phi 200$	4-M12x35	$\leq \phi 35$	83	$\phi 114.3$	8	180	303	383.5	21.5	222.7

\*C1~C11是公制标准马达连接板之尺寸,可根据客户要求单独定做。