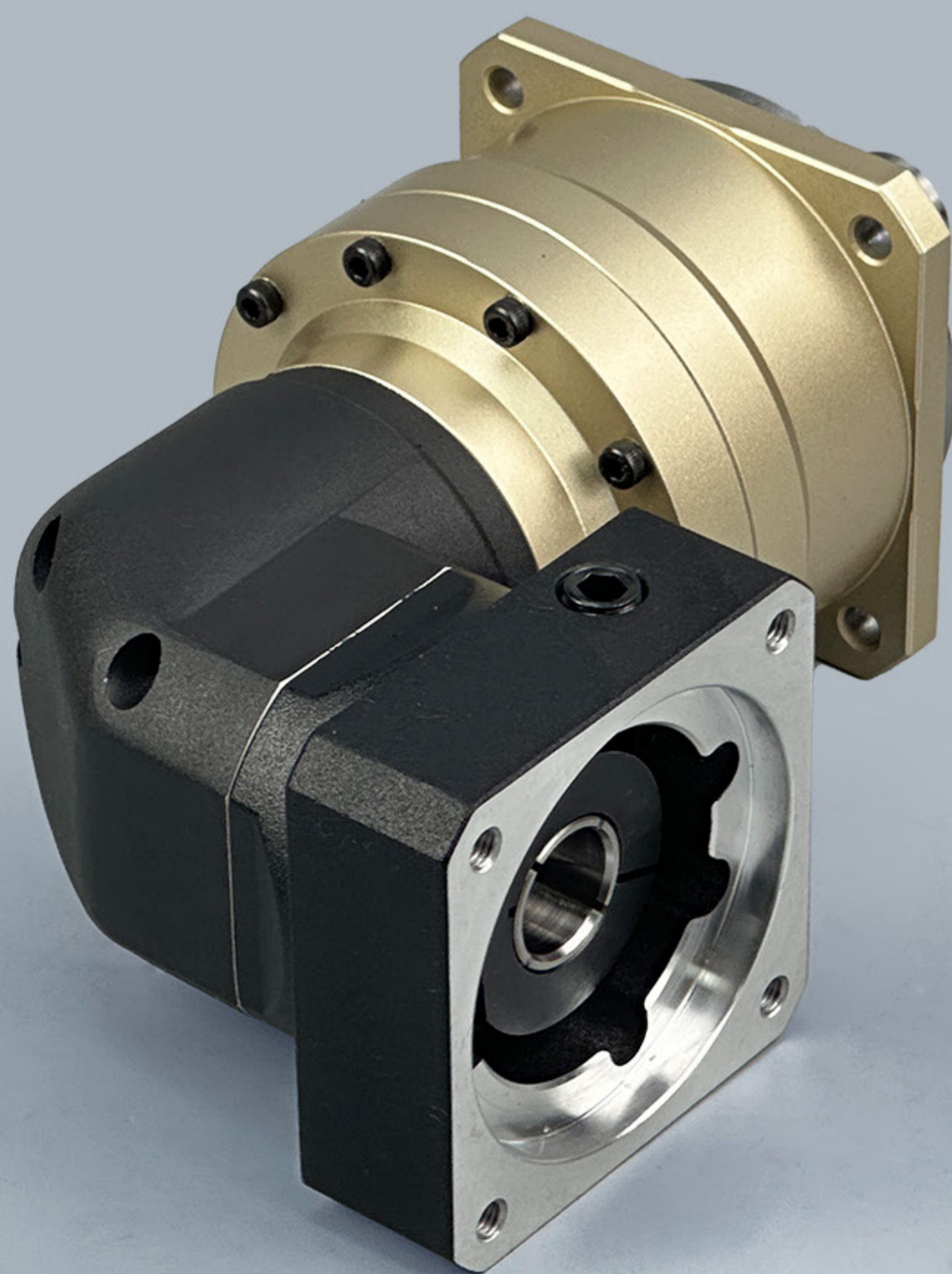


上海常丰传动机械有限公司

AFR系列 精密行星减速机

HOLLOW ROTATING PLATFORM

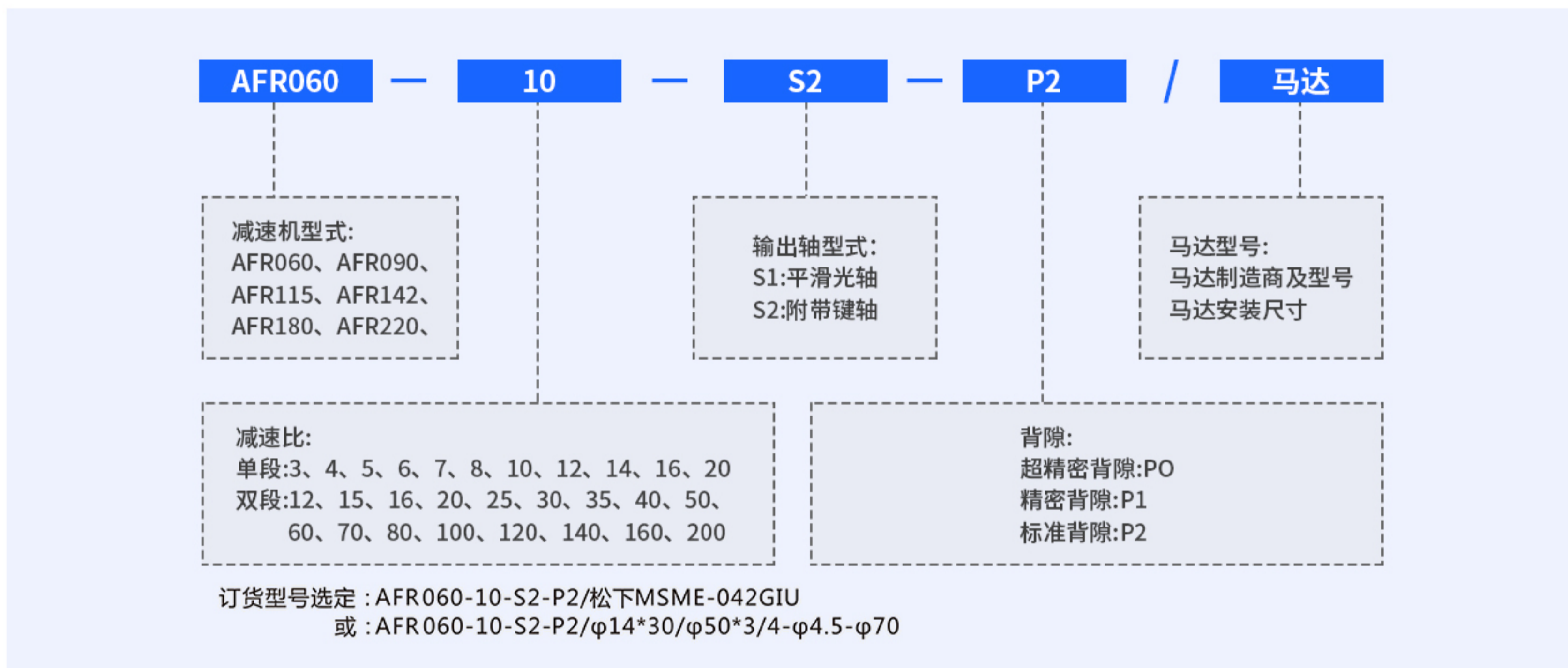
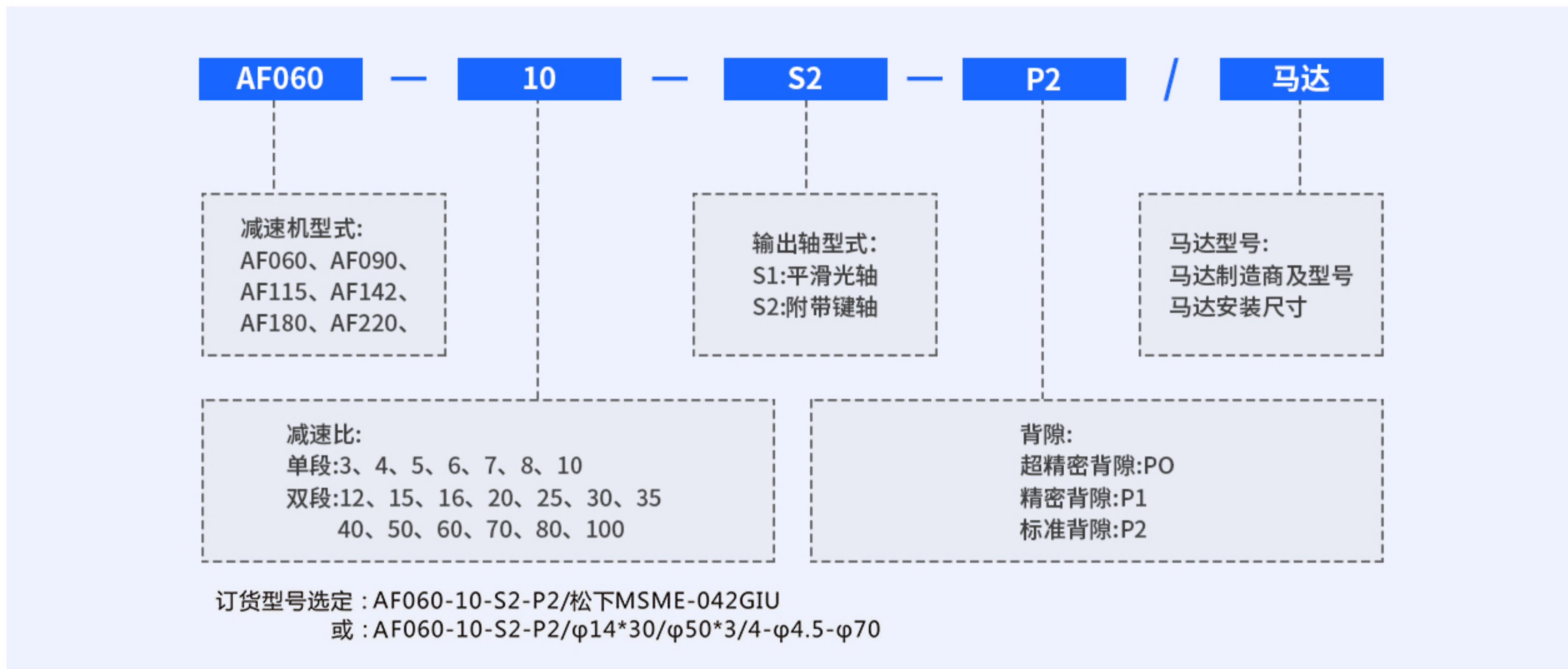
提供3D、CAD下载 提供选型咨询



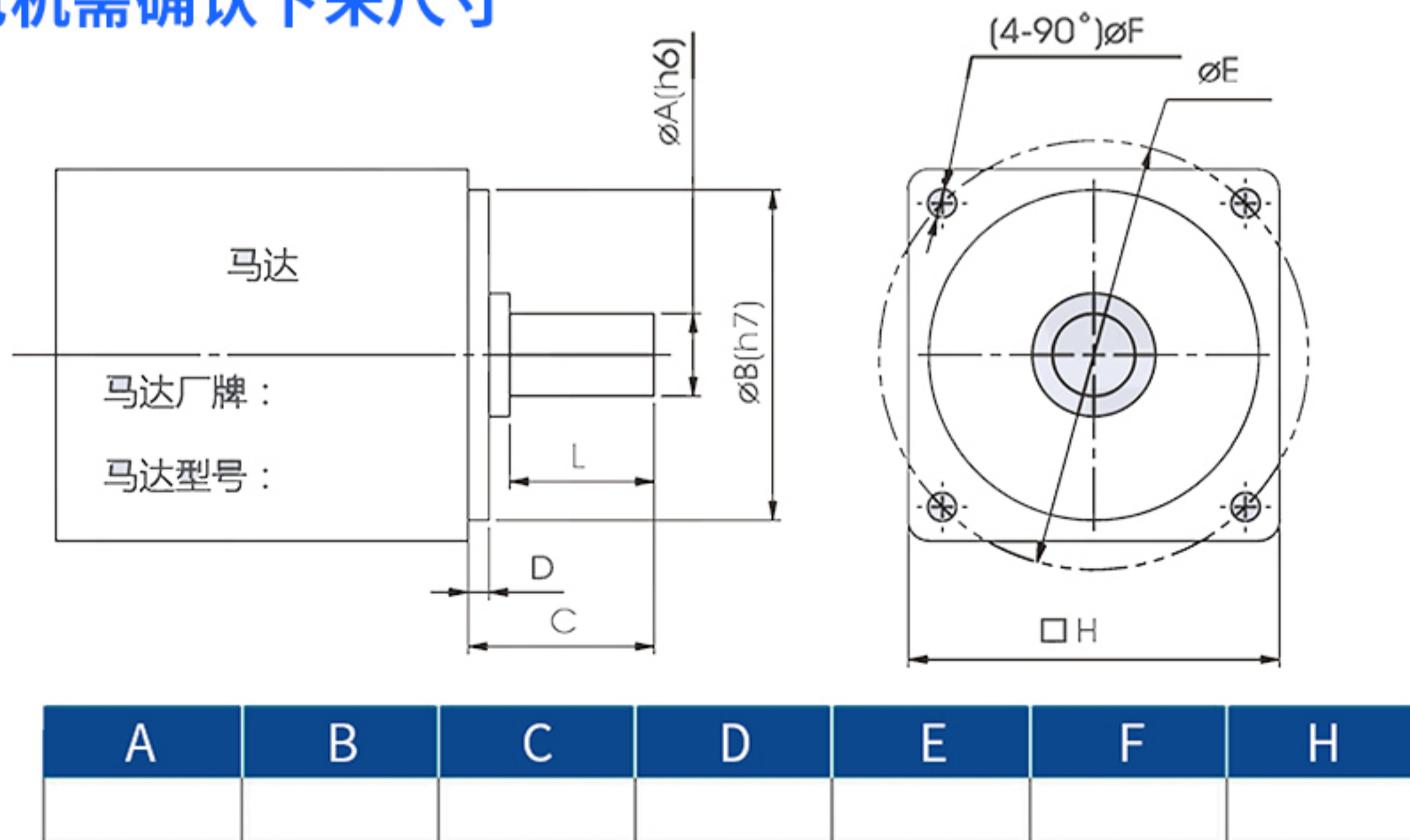
上海常丰传动机械有限公司

SHANGHAI CHANGFENG TRANSMISSION MACHINERY CO LTD

产品型号表示



减速机匹配电机需确认下来尺寸



上海常丰传动机械有限公司

SHANGHAI CHANGFENG TRANSMISSION MACHINERY CO LTD

外形尺寸图表

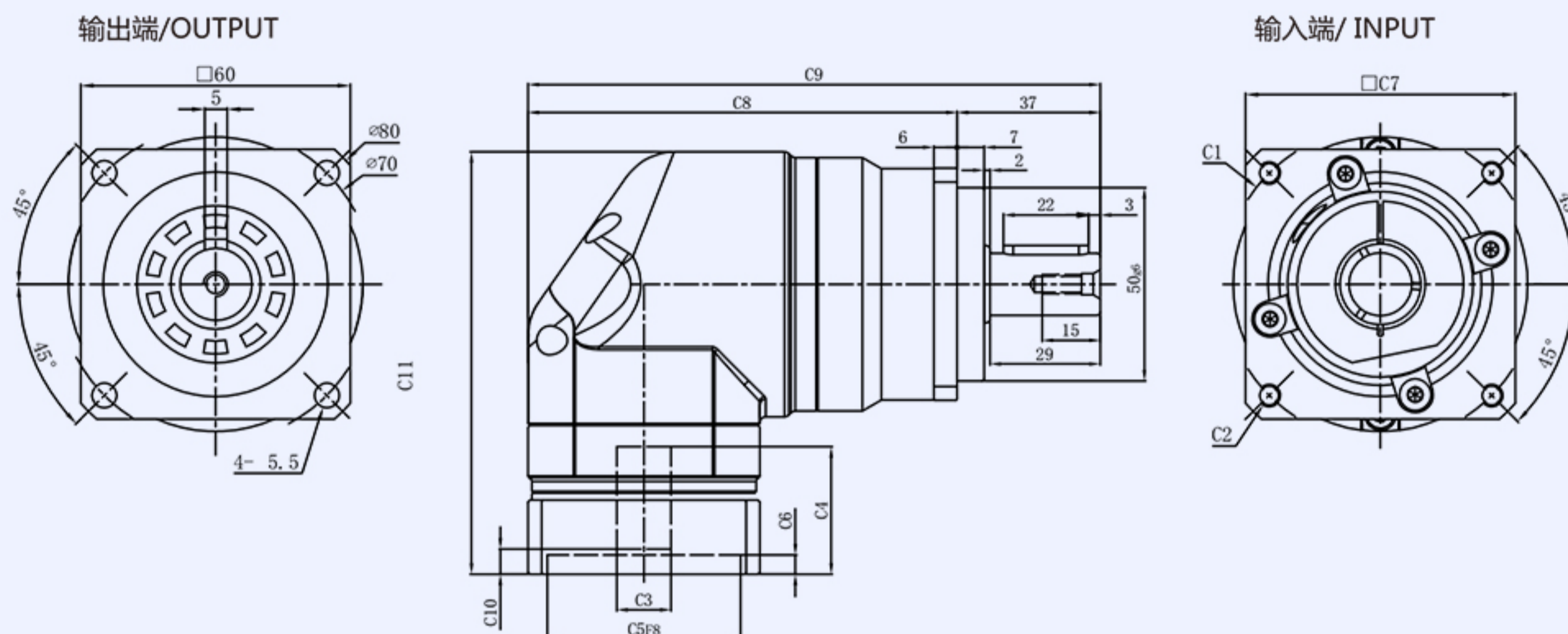
规格	单位	节数	减速比	AFR060	AFR090	AFR115	AFR142	AFR180	AFR220
额定输出扭矩 T2N	N.m	1	3	55	130	208	342	558	1140
			4	50	140	290	542	1050	1700
			5	60	160	330	650	1200	2000
			6	55	150	310	600	1100	1900
			7	50	140	300	550	1100	1800
			8	45	120	260	500	1000	1600
			10	40	100	230	450	520	1220
			14	50	140	300	550	1100	1800
			20	40	95	220	360	800	1250
		2	12	55	130	208	342	588	1140
			15	55	130	208	342	558	1140
			20	48	130	270	560	1100	1700
			25	60	160	330	650	1200	2000
			30	55	130	208	342	558	1140
			35	60	160	330	650	1200	2000
			40	48	130	270	560	1200	2000
			50	60	160	330	650	1200	2000
			70	60	160	330	650	1200	2000
80	48	130	270	560	-	-			
100	60	160	330	650	1200	1200			
急停力矩 T2NOT	N.m	1、2	3~100	3倍额定输出力					
额定输入转速 n1	rpm	1、2	3~100	3000	3000	3000	3000	1500	1500
最大输入转速 n1 max	rpm	1、2	3~100	6000	6000	6000	6000	3000	3000
超精密背隙 P0	arcmin	1	3~10	-	-	≤2	≤2	≤2	≤2
		2	12~100	-	≤4	≤4	≤4	≤4	≤4
精密背隙 P1	arcmin	1	3~10	≤4	≤4	≤4	≤4	≤4	≤4
		2	12~100	≤7	≤7	≤7	≤7	≤7	≤7
标准背隙 P2	arcmin	1	3~10	≤6	≤6	≤6	≤6	≤6	≤6
		2	12~100	≤9	≤9	≤9	≤9	≤9	≤9
扭转刚性	N.m/arcmin	1、2	3~100	7	14	25	50	145	225
容许径向力 F2rB	N	1、2	3~100	1530	3250	6700	9400	14500	50000
容许轴向力 F2aB	N	1、2	3~100	630	1300	3000	4000	6200	35000
使用温度 °C		1、2	3~100	-10°C ~ +90°C					
使用寿命	hr	1、2	3~100	20000					
效率 η	%	1	3~10	≥95%					
		2	12~100	≥92%					
重量	kg	1	3~10	1.3	3.5	7.8	16.1	30.0	58.0
		2	12~100	2.0	5.6	9.5	19.0	42.0	67.0
安装方向	-	1、2	3~100	任意方向					
噪音值	dB(A)/1m	1、2	3~100	63	65	668	70	72	74
防护等级	-	1、2	3~100	Ip65					
润滑	-	1、2	3~100	全合成润滑脂油					
转动惯量 J1	kg.cm ²	1	3—7	0.35	2.25	6.84	23.40	68.90	135.40
			8—10	0.31	1.87	6.25	21.80	65.60	119.80
			12—20	0.31	1.87	6.25	21.80	65.60	119.80
		2	12—20	0.90	0.35	2.25	6.84	23.40	68.90
			25—90	0.90	0.31	1.87	6.25	21.80	65.60
100—200	0.09	0.31	1.87	6.25	21.80	65.60			

上海常丰传动机械有限公司

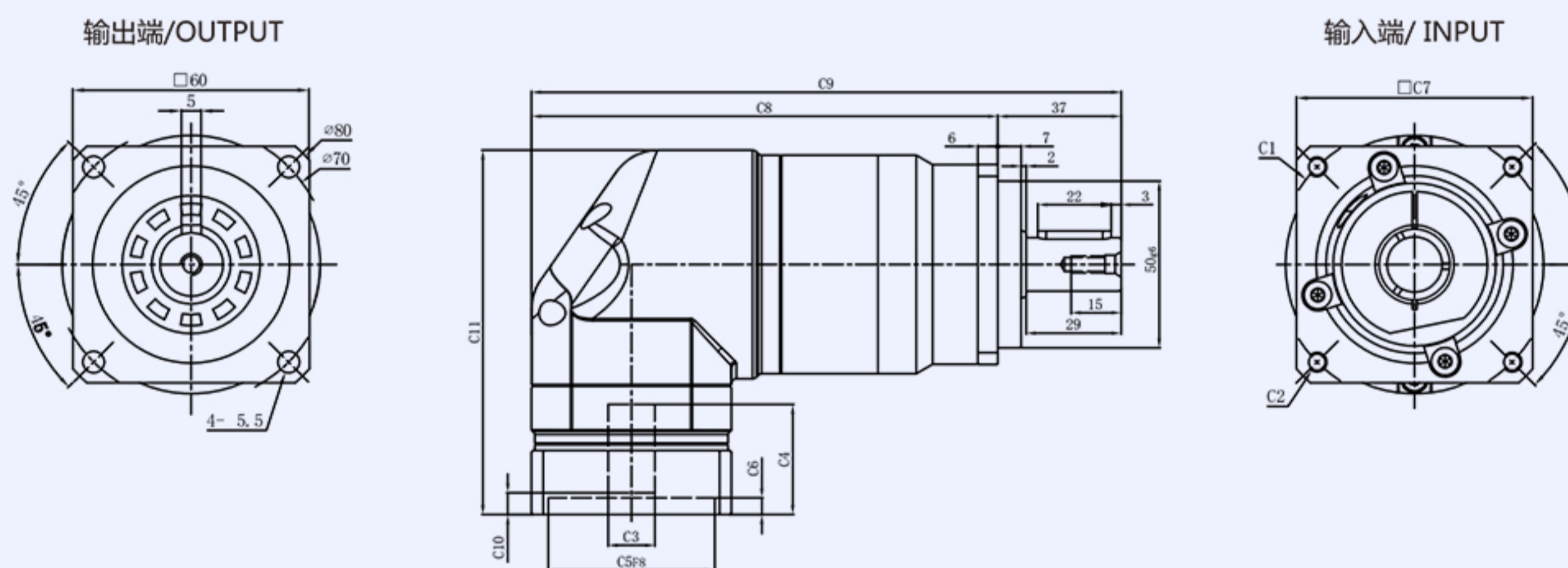
SHANGHAI CHANGFENG TRANSMISSION MACHINERY CO LTD

外形尺寸图表

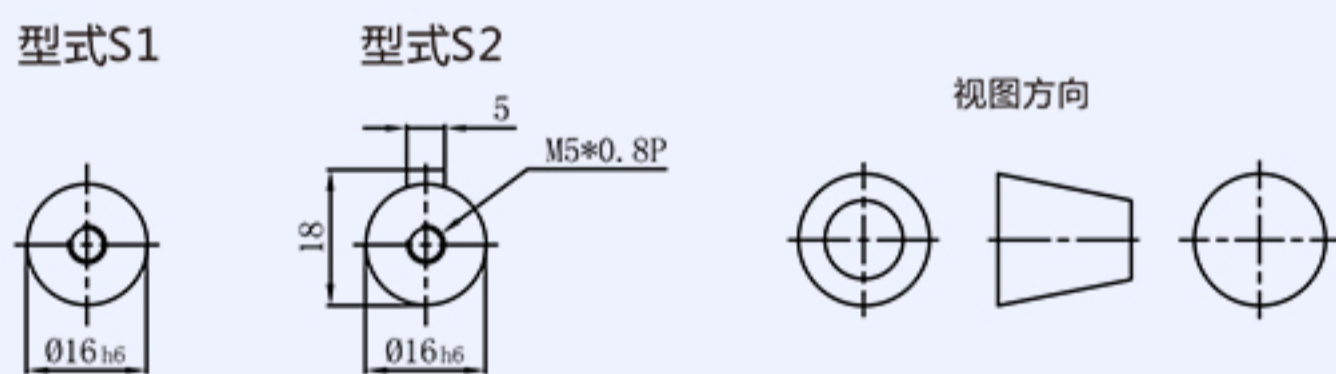
AFR060-L1



AFR060-L2



输出轴径



尺寸	C1	C2	C3	C4	C5	C6	C7	C8	C9	C10	C11
AFR060-L1	φ46	4-M4x12,4-M5x12	≤φ8	33	φ30	5	60	111	148	6.5	109.3
	φ66.7	4-M4x12	≤φ8	33	φ38.1	5	60	111	148	6.5	109.3
	φ70	4-M4x10,4-M5x12	≤φ14	33	φ50	5	60	111	148	6.5	109.3
	φ75	4-M4x12,4-M5x12	≤φ14	33	φ60	5	66	114	151	6.5	109.3
	φ90	4-M6x15	≤φ19	42	φ70	7	80	121	158	12	118.3
	φ100	4-M6x15	≤φ19	42	φ80	7	86	124	153	12	118.3
AFR060-L2	φ46	4-M4x12,4-M5x12	≤φ8	33	φ30	5	60	139	177	6.5	109.3
	φ66.7	4-M4x12	≤φ8	33	φ38.1	5	60	139	177	6.5	109.3
	φ70	4-M4x10,4-M5x12	≤φ14	33	φ50	5	60	139	177	6.5	109.3
	φ75	4-M4x12,4-M5x12	≤φ14	33	φ60	5	66	139	177	6.5	109.3
	φ90	4-M6x15	≤φ19	42	φ70	7	80	150	187	12	118.3
	φ100	4-M6x15	≤φ19	42	φ80	7	86	153	190	12	118.3

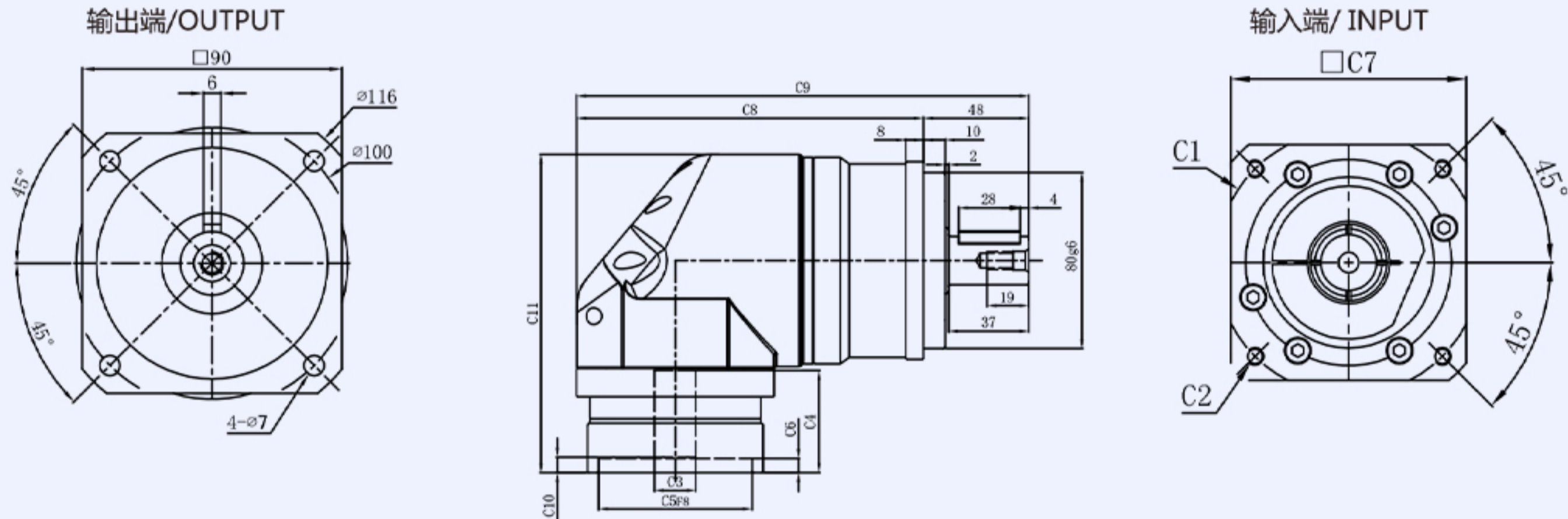
*C1~C11是公制标准马达连接板之尺寸,可根据客户要求单独定做。

上海常丰传动机械有限公司

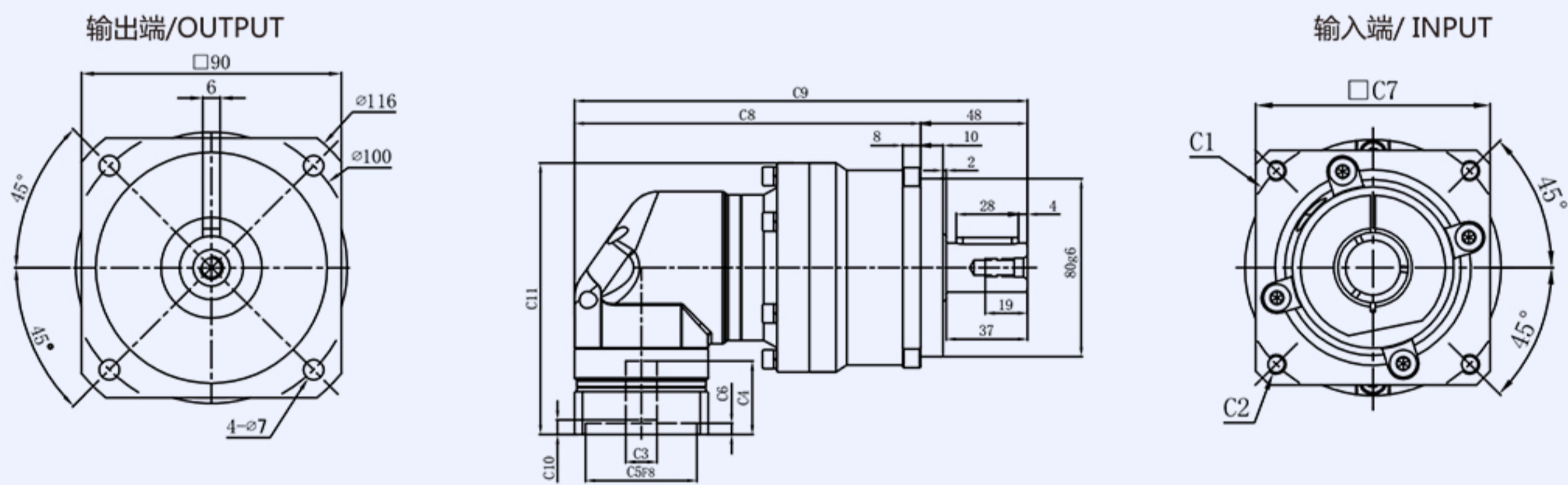
SHANGHAI CHANGFENG TRANSMISSION MACHINERY CO LTD

外形尺寸图表

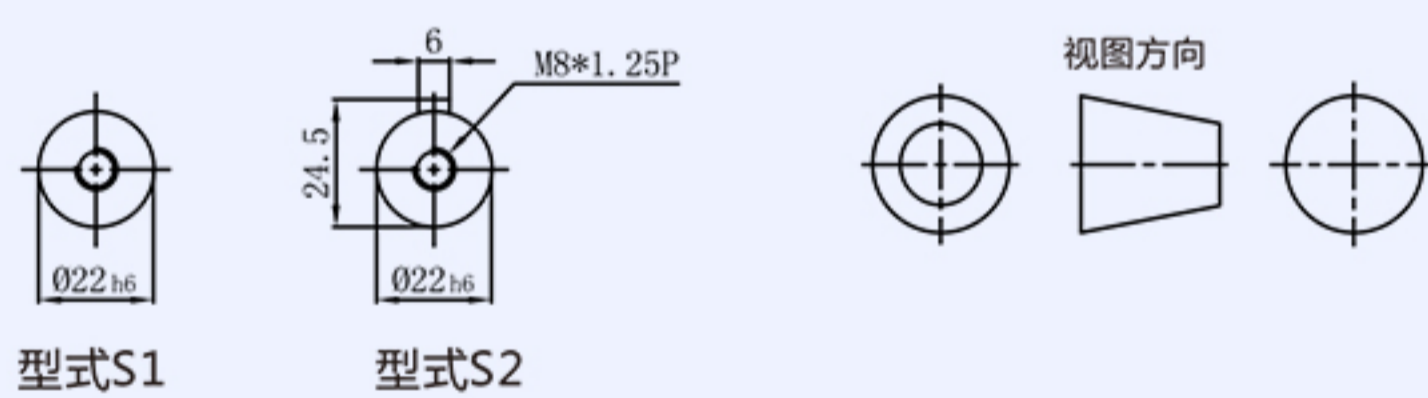
AFR090-L1



AFR090-L2



输出轴径



尺寸	C1	C2	C3	C4	C5	C6	C7	C8	C9	C10	C11
AFR090-L1	φ70	4-M4x10,4-M5x12	≤φ14	46.5	φ50	6.5	80	158	206	7	144.8
	φ75	4-M4x12,4-M5x12	≤φ14	46.5	φ60	6.5	86	158	206	7	144.8
	φ90	4-M5x15,4-M6x15	≤φ19	46.5	φ70	6.5	80	158	206	7	144.8
	φ98.4	4-M5x15,4-M6x15	≤φ14	46.5	φ73	6.5	86	158	206	7	144.8
	φ98.4	4-M6x15	≤φ14	46.5	φ60	6.5	86	158	206	7	144.8
	φ100	4-M6x15	≤φ19	46.5	φ80	6.5	86	158	206	7	144.8
	φ115	4-M8x20	≤φ24	49	φ95	9.5	100	168	216	10	158.3
	φ130	4-M8x20	≤φ24	59	φ95	10	110	175.5	223.5	20	168.3
	φ145	4-M8x20	≤φ24	59	φ110	10	130	178	226	20	168.3
φ145	4-M8x20	≤φ24	64	φ110	10	130	178	226	25	173.3	
AFR090-L2	φ70	4-M4x10,4-M5x12	≤φ14	33	φ50	5	60	155.5	203.5	6.5	122
	φ75	4-M4x12,4-M5x12	≤φ14	33	φ60	5	66	158.5	206.5	6.5	122
	φ90	4-M5x15,4-M6x15	≤φ19	42	φ70	7	80	165.5	213.5	12	131
	φ98.4	4-M5x15,4-M6x15	≤φ14	42	φ73	7	86	168.5	216.5	12	131
	φ98.4	4-M6x15	≤φ14	42	φ60	7	86	168.5	216.5	12	131
	φ100	4-M6x15	≤φ19	42	φ80	7	86	168.5	216.5	12	131

*C1~C11是公制标准马达连接板之尺寸,可根据客户要求单独定做。

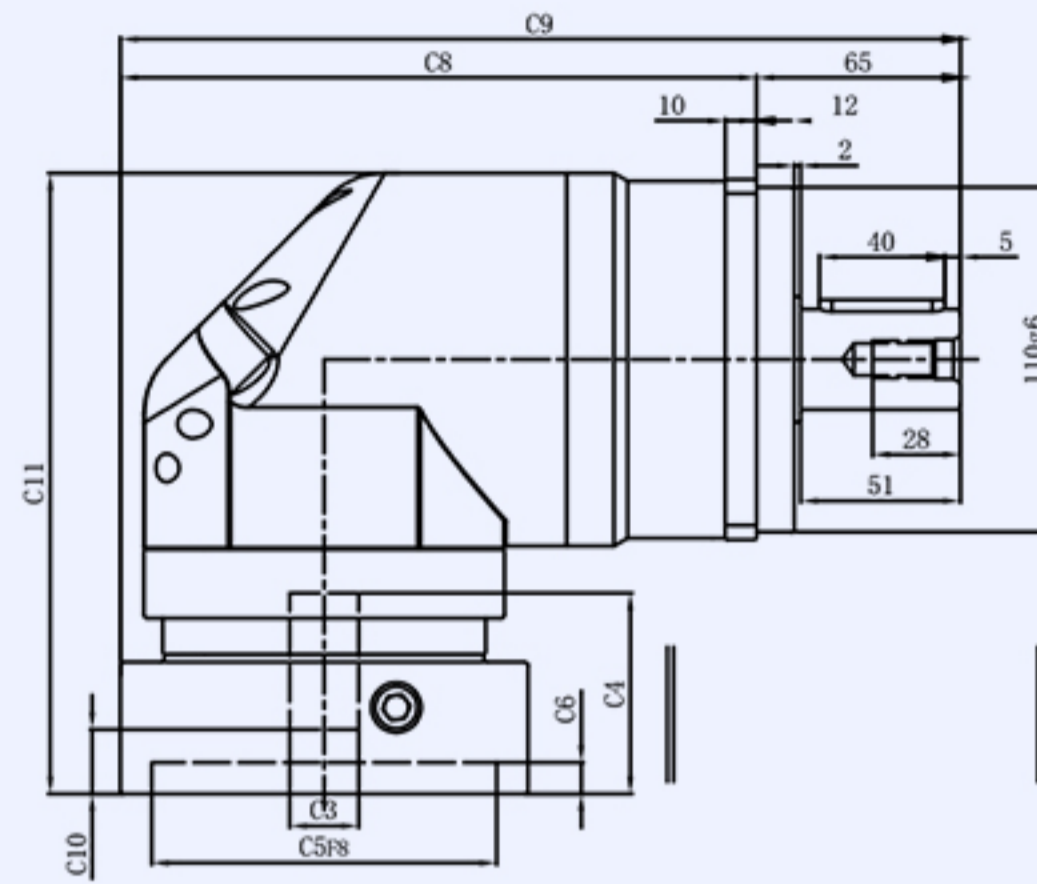
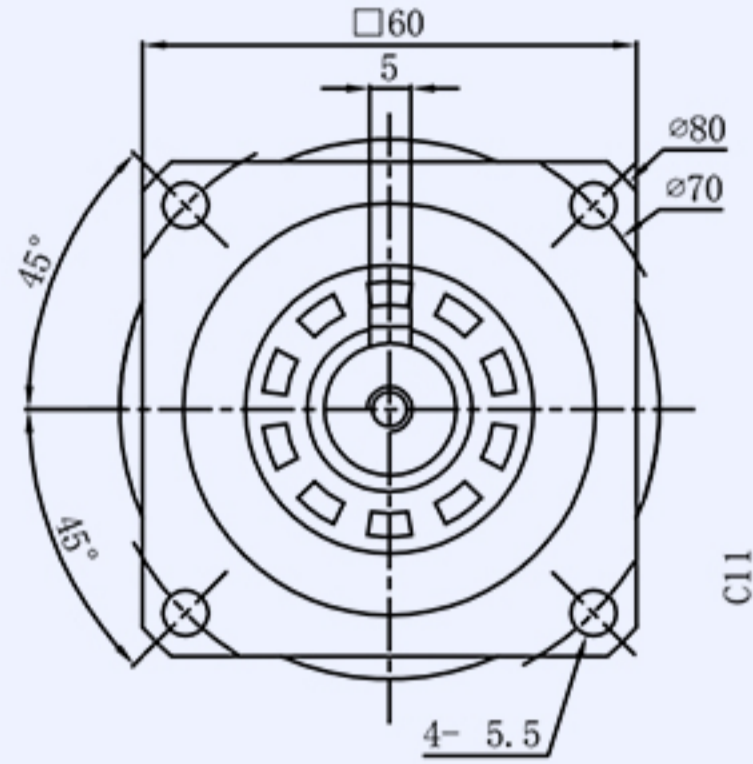
上海常丰传动机械有限公司

SHANGHAI CHANGFENG TRANSMISSION MACHINERY CO LTD

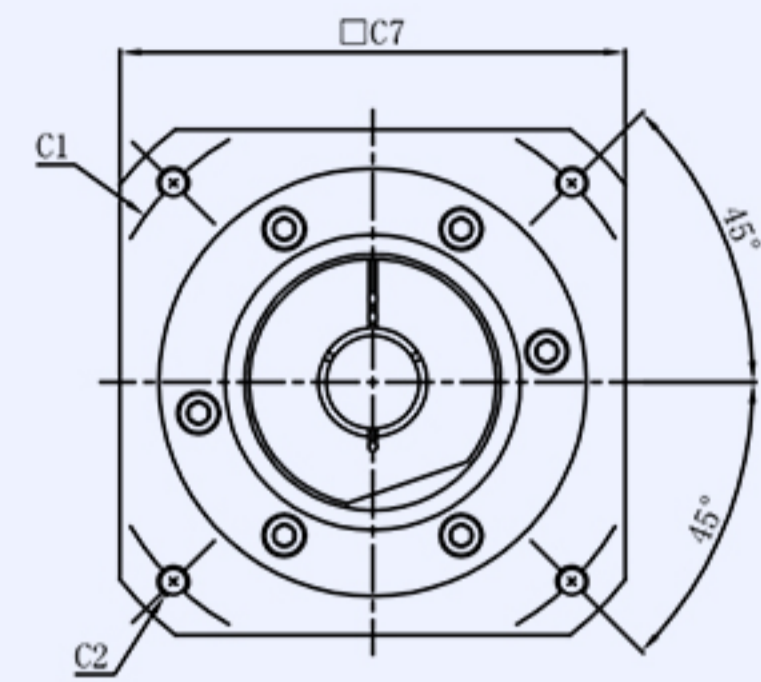
外形尺寸图表

AFR115-L1

输出端/OUTPUT

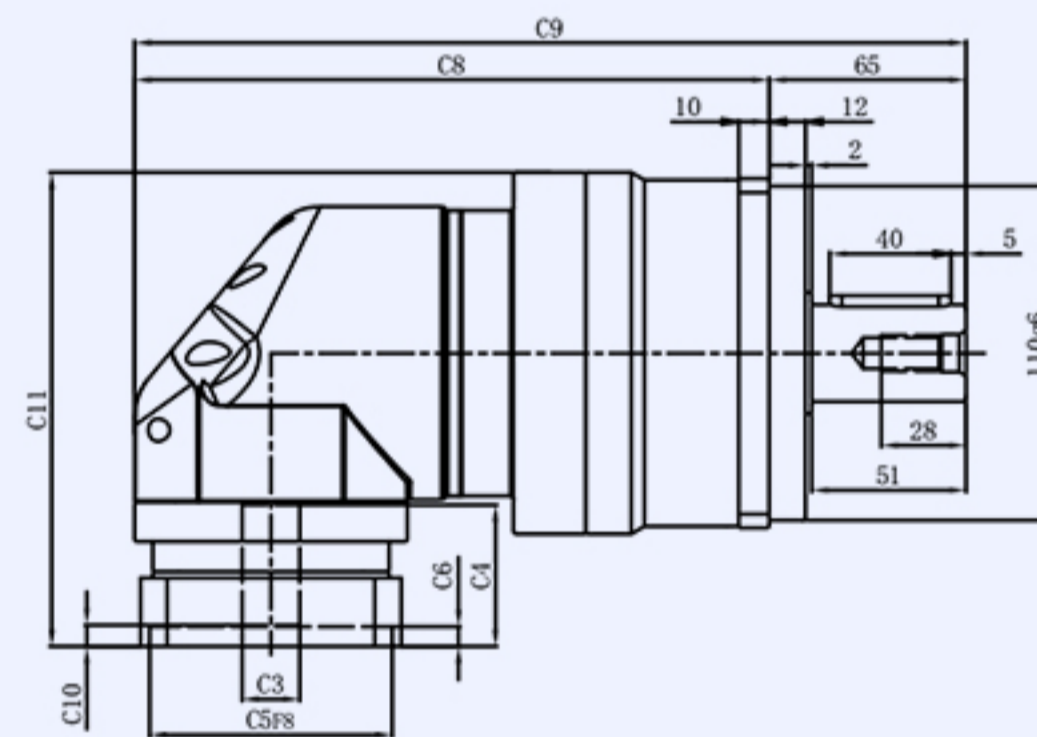
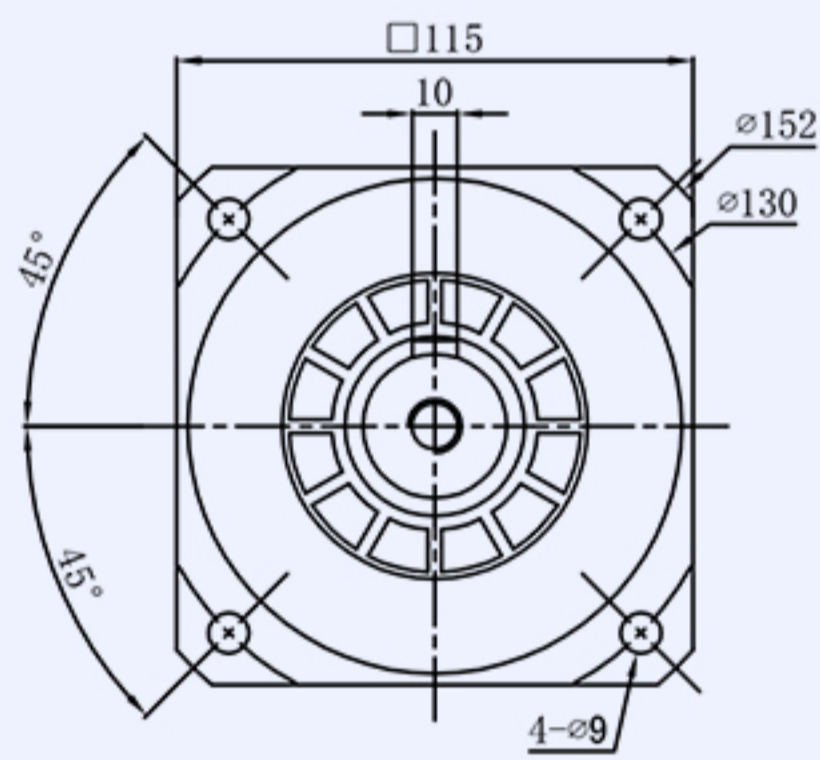


输入端/INPUT

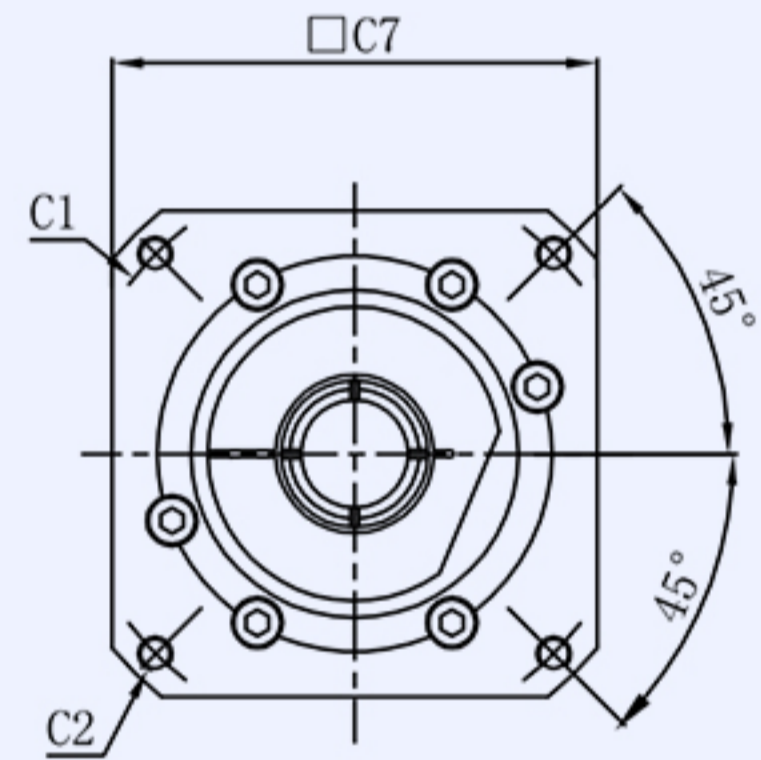


AFR115-L2

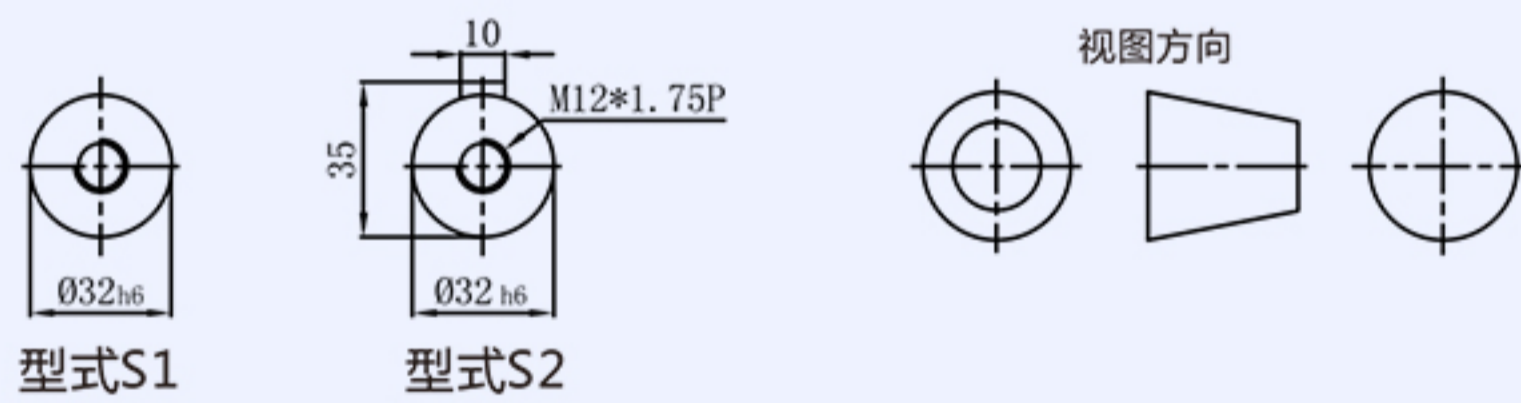
输出端/OUTPUT



输入端/INPUT



输出轴径



尺寸	C1	C2	C3	C4	C5	C6	C7	C8	C9	C10	C11
AFR115-L1	φ90	4-M5x15,4-M6x15	≤φ19	56	φ70	10	110	195.5	260.5	12.5	190
	φ100	4-M6x15	≤φ19	56	φ80	10	110	195.5	260.5	12.5	190
	φ115	4-M8x20	≤φ24	56	φ95	10	110	195.5	260.5	12.5	190
	φ130	4-M8x20	≤φ24	56	φ95	10	110	195.5	260.5	12.5	190
	φ132	4-M8x20	≤φ24	56	φ95	10	110	195.5	260.5	12.5	190
	φ145	4-M8x20	≤φ24	64	φ110	10	130	203	268	20.5	198
	φ145	4-M8x20	≤φ24	72	φ110	10	130	203	268	28.5	206
AFR115-L2	φ90	4-M5x15,4-M6x15	≤φ19	46.5	φ70	6.5	86	209.5	274.5	7	156
	φ100	4-M6x15	≤φ19	46.5	φ80	6.5	86	209.5	274.5	7	156
	φ115	4-M8x20	≤φ24	49	φ95	10	100	214.5	279.5	10	167.5
	φ130	4-M8x20	≤φ24	59	φ95	10	110	229.5	294.5	20	179.5
	φ132	4-M8x20	≤φ24	59	φ95	10	110	229.5	294.5	20	179.5
	φ145	4-M8x20	≤φ24	59	φ110	10	130	229.5	294.5	20	179.5
	φ145	4-M8x20	≤φ24	64	φ110	10	130	229.5	294.5	25	184.5

*C1~C11是公制标准马达连接板之尺寸,可根据客户要求单独定做。

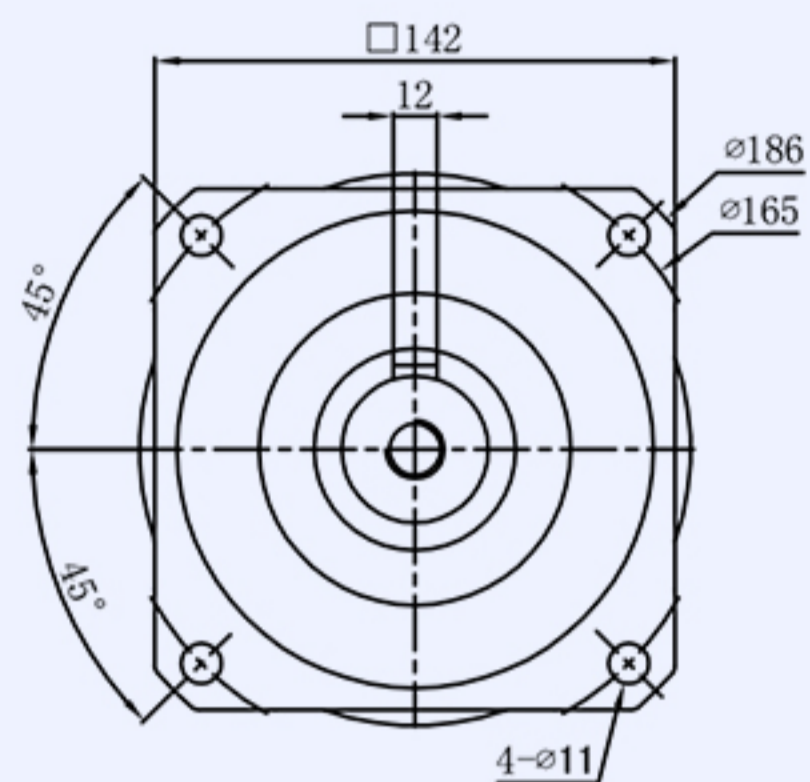
上海常丰传动机械有限公司

SHANGHAI CHANGFENG TRANSMISSION MACHINERY CO LTD

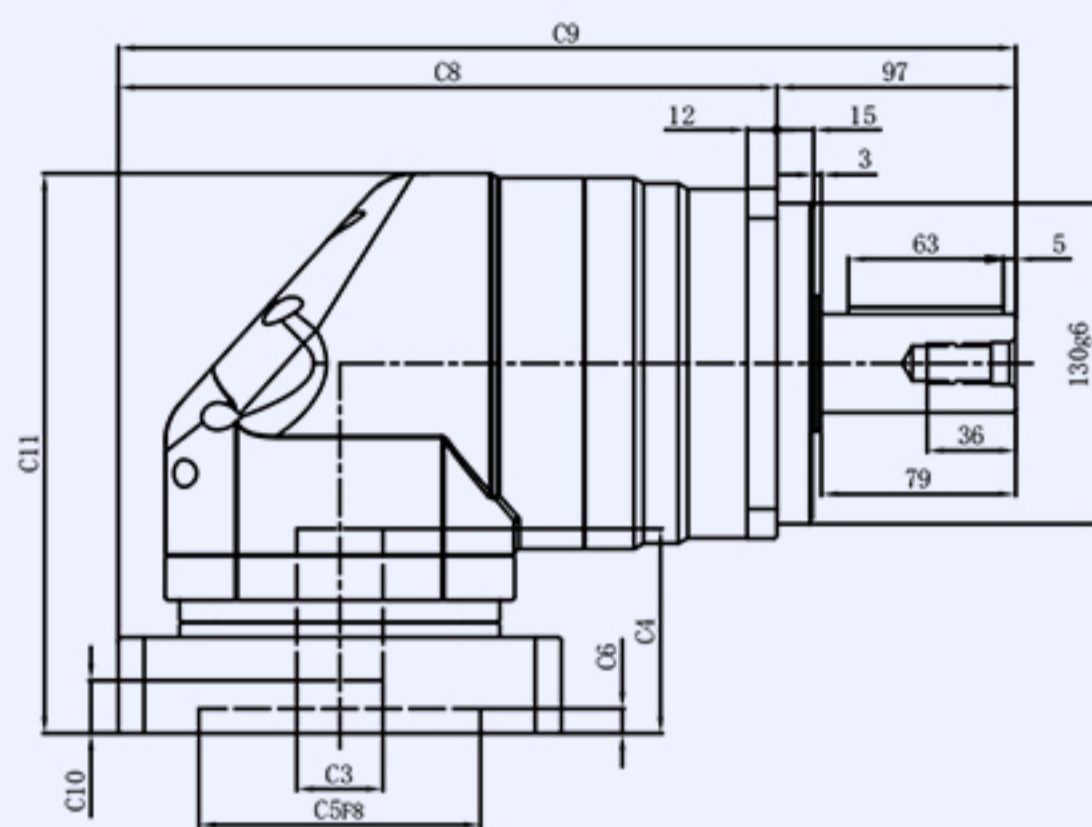
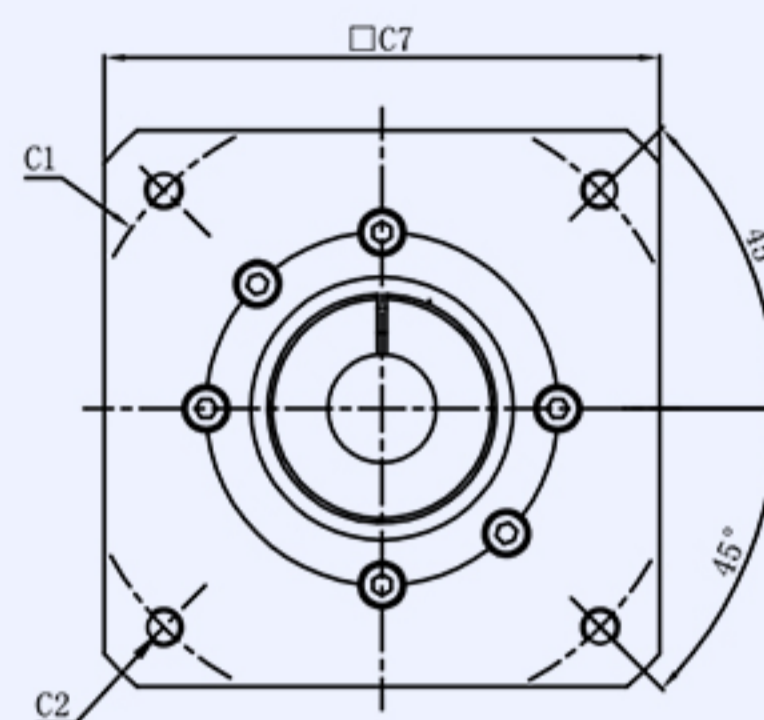
外形尺寸图表

AFR142-L1

输出端/OUTPUT

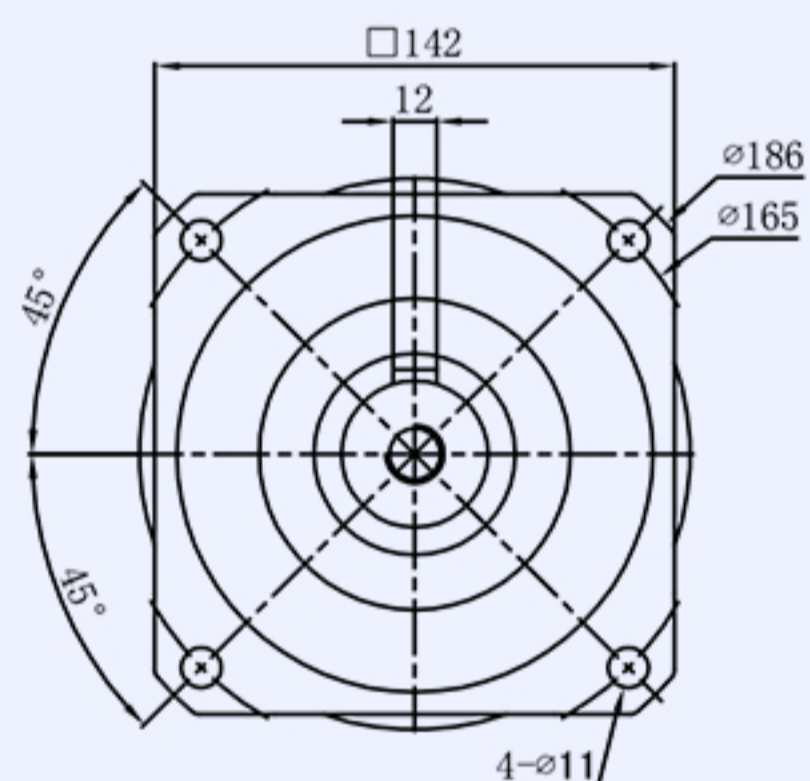


输入端/INPUT

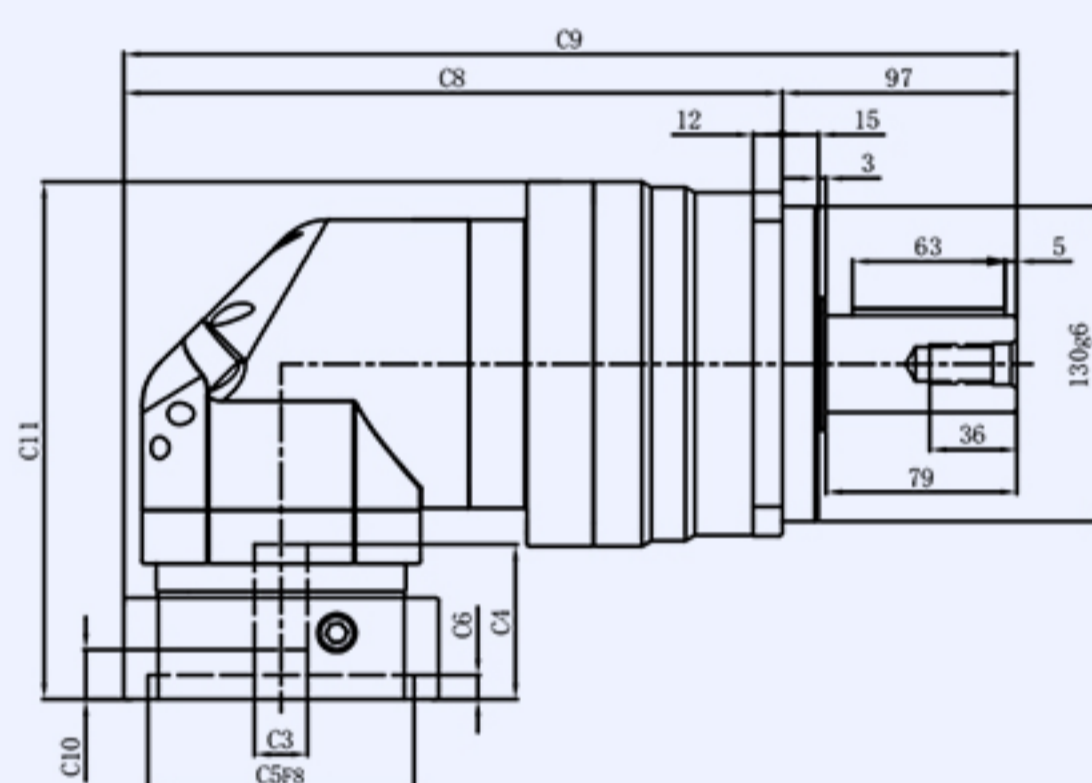
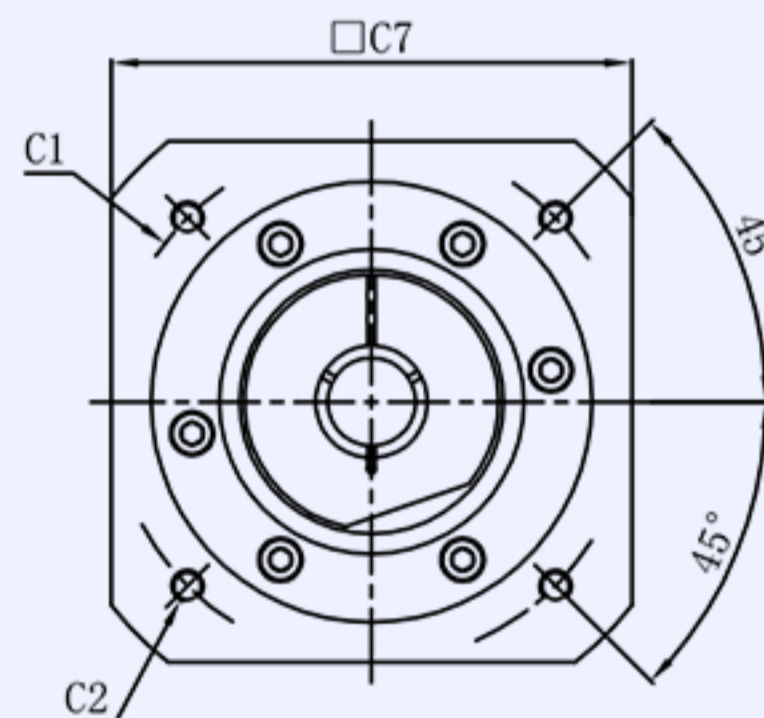


AFR142-L2

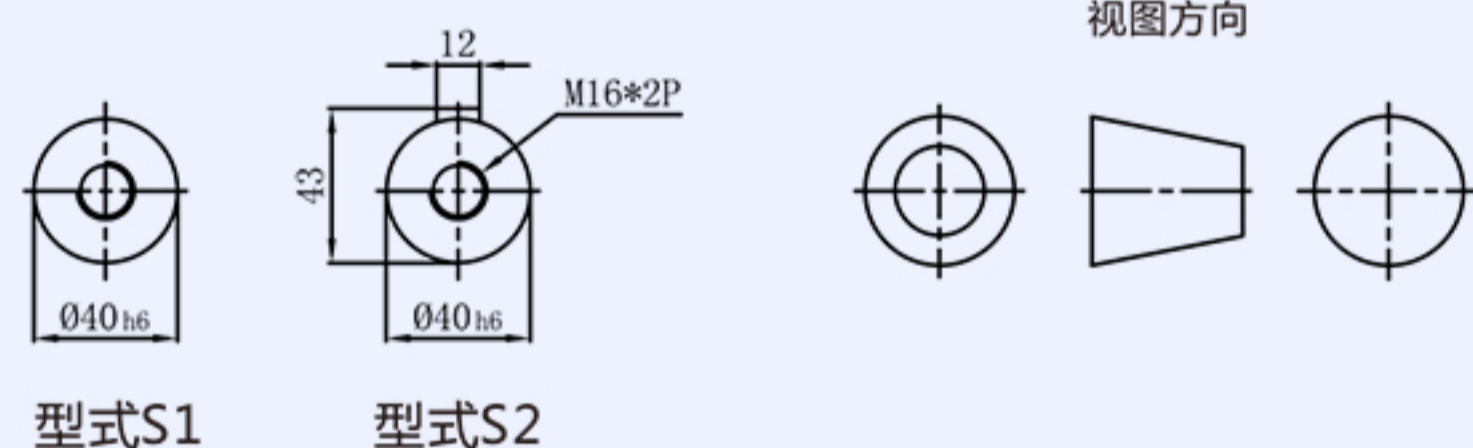
输出端/OUTPUT



输入端/INPUT



输出轴径



型式S1

型式S2

尺寸	C1	C2	C3	C4	C5	C6	C7	C8	C9	C10	C11
AFR142-L1	φ130	4-M8x20	≤φ24	81	φ110	10	134	248.5	345.5	19.5	225
	φ145	4-M8x20	≤φ28	81	φ110	10	134	248.5	345.5	19.5	225
	φ165	4-M10x25, 4-M12x35	≤φ32	81	φ130	10	142	248.5	345.5	19.5	225
	φ200	4-M12x35	≤φ42	83	φ114.3	10	180	267.5	364.5	21.5	226.5
	φ200	4-M12x35	≤φ42	115	φ114.3	8	180	267.5	364.5	53.5	258.5
AFR142-L2	φ130	4-M8x20	≤φ24	64	φ110	10	130	272	369	20.5	213.7
	φ145	4-M8x20	≤φ24	64	φ110	10	130	272	369	20.5	213.7
	φ145	4-M8x20	≤φ24	72	φ110	10	130	272	369	28	221.7
	φ165	4-M10x25, 4-M12x35	≤φ32	81	φ130	10	142	278	375	19.5	220.7
	φ200	4-M12x35	≤φ35	83	φ114.3	8	180	297	383.5	21.5	222.7

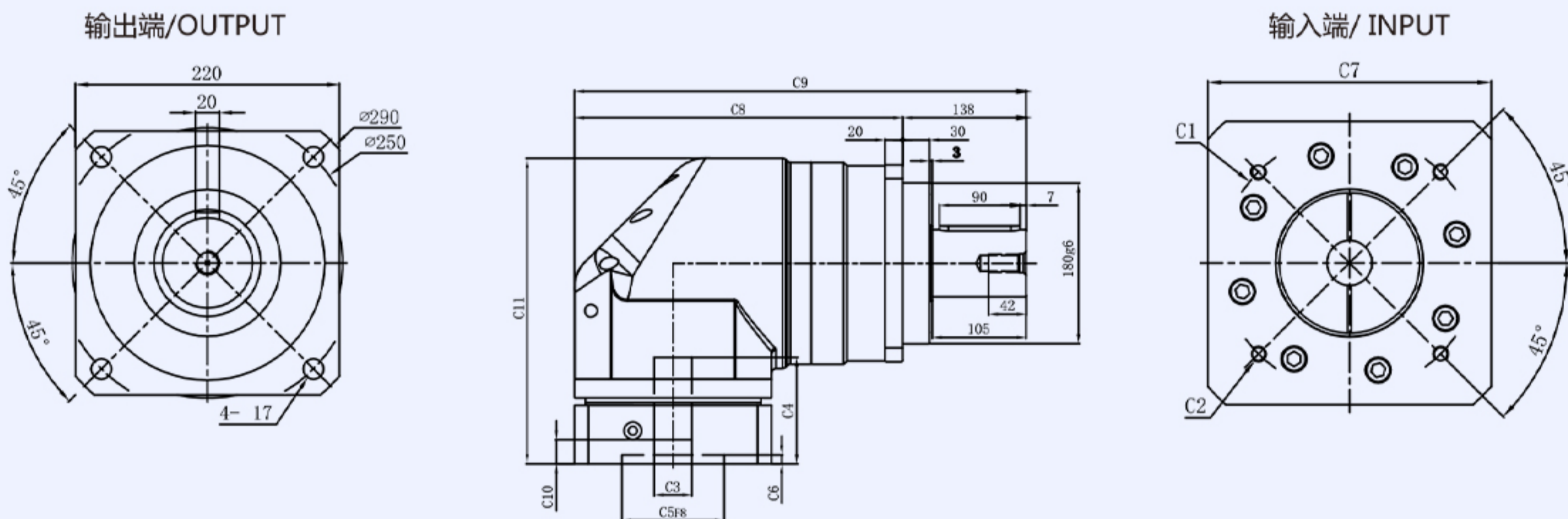
*C1~C11是公制标准马达连接板之尺寸,可根据客户要求单独定做。

上海常丰传动机械有限公司

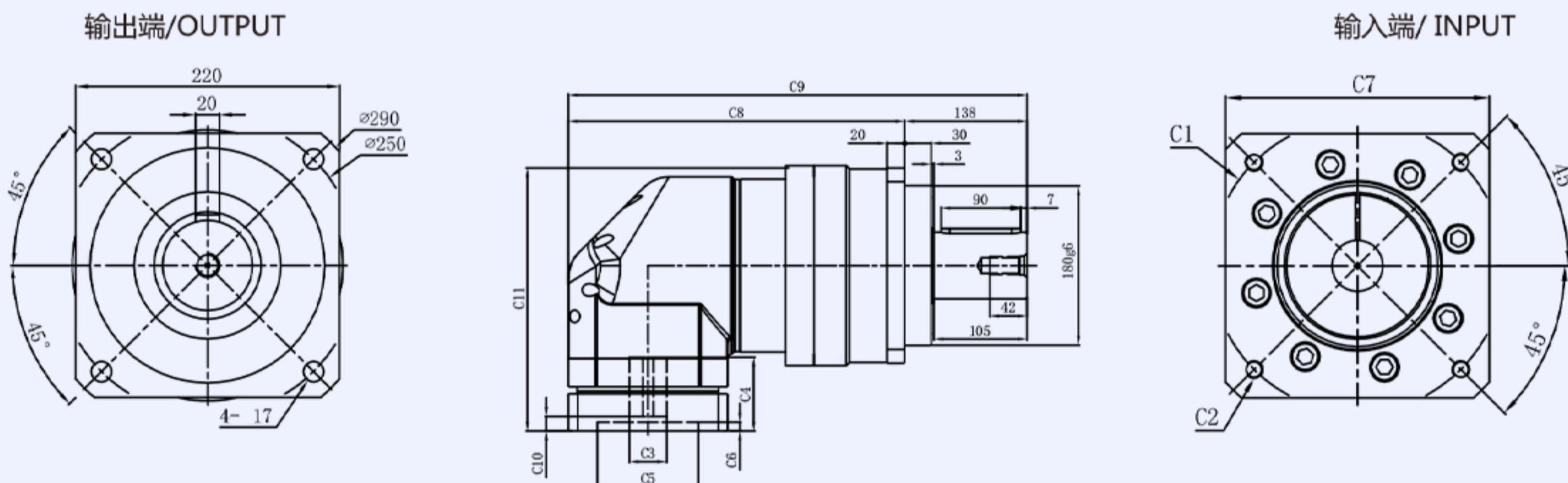
SHANGHAI CHANGFENG TRANSMISSION MACHINERY CO LTD

外形尺寸图表

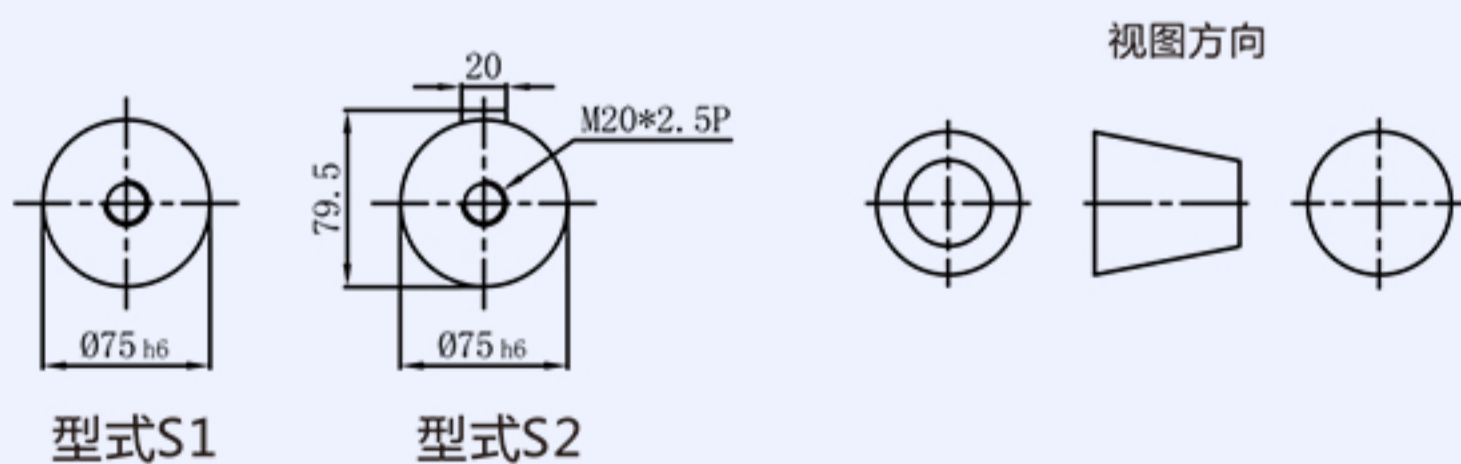
AFR220-L1



AFR220-L2



输出轴径



尺寸	C1	C2	C3	C4	C5	C6	C7	C8	C9	C10	C11
AFR220-L1	φ200	4-M12x35	≤φ42	119	φ114.3	10	220	366.5	504.5	27	341.5
	φ215	4-M14x35	≤φ42	119	φ180	10	220	366.5	504.5	27	341.5
	φ235	4-M12x35, 4-M14x35	≤φ55	119	φ200	10	220	366.5	504.5	27	341.5
AFR220-L2	φ165	4-M10x25, 4-M12x35	≤φ32	83	φ130	10	180	380	518	16.5	286.4
	φ200	4-M12x35	≤φ42	83	φ114.3	10	180	380	518	16.5	286.4
	φ215	4-M12x35, 4-M14x35	≤φ42	83	φ180	10	190	385	523	16.5	286.4
	φ235	4-M12x35, 4-M14x35	≤φ55	115	φ200	10	220	400	538	48.5	318.4

*C1~C11是公制标准马达连接板之尺寸,可根据客户要求单独定做。