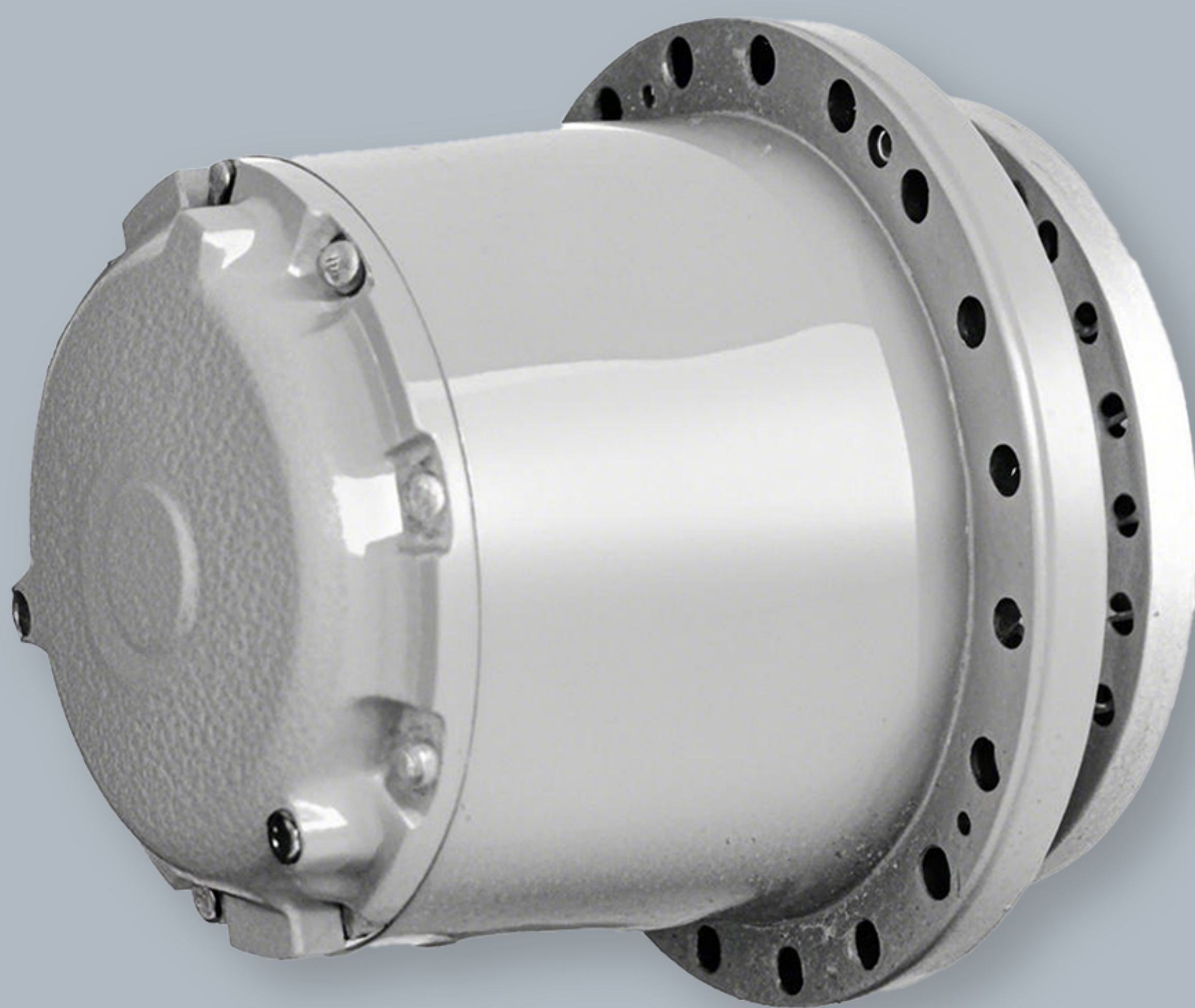


上海常丰传动机械有限公司

CXFZQ 系列 行星减速机

HOLLOW ROTATING PLATFORM

提供3D、CAD下载 提供选型咨询



上海常丰传动机械有限公司

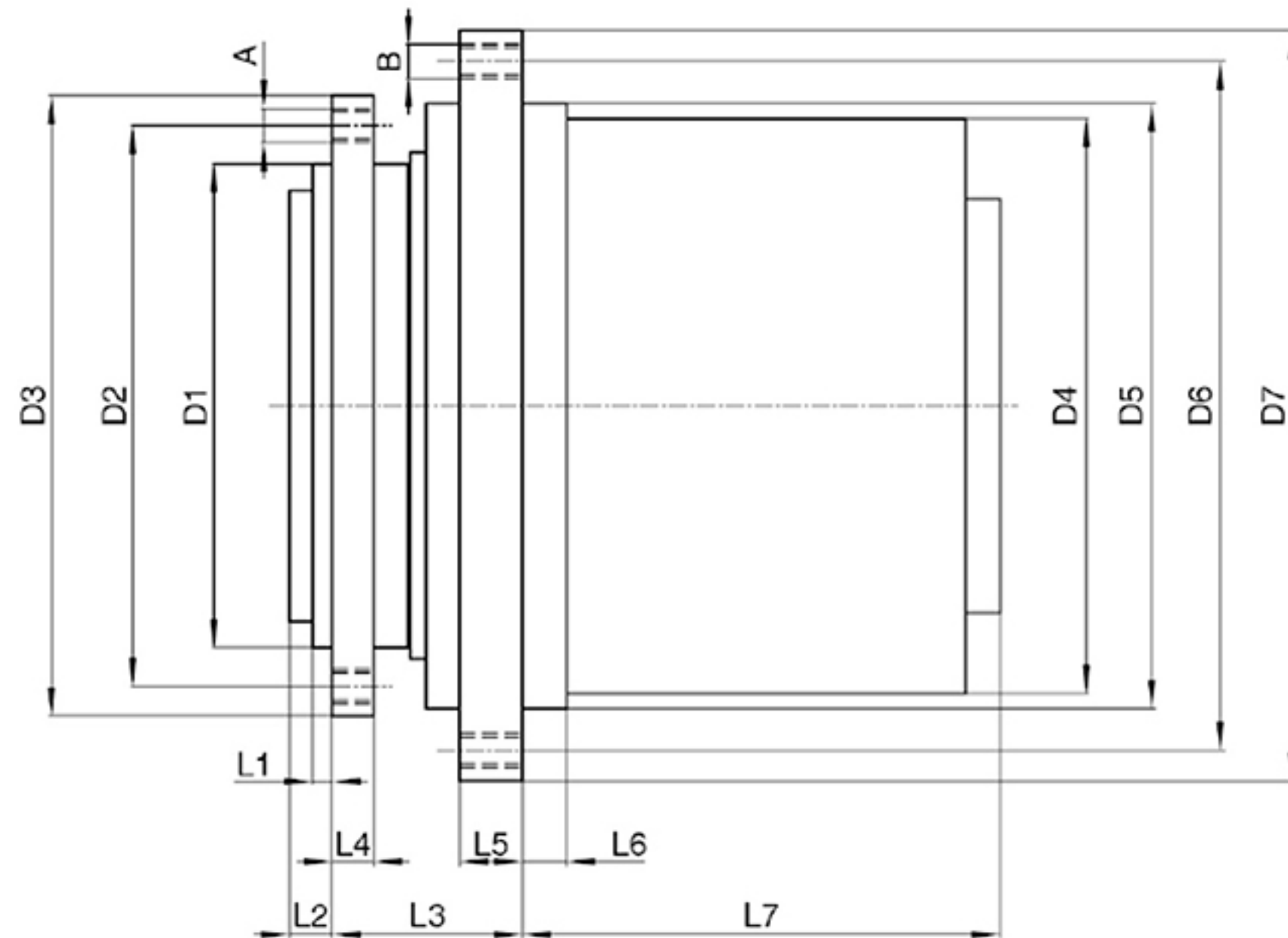
SHANGHAI CHANGFENG TRANSMISSION MACHINERY CO LTD

产品特点:

CXFZQ系列行星减速机主要作为液压汽车起重机、履带式起重机、铁路起重机、舰船甲板、码头和集装箱起重机的起升机构，即使在比较恶劣的使用工况下也能展示其完美的性能;其传动部分均置于驱动轮或卷筒内部，每级传动均有若干个行星齿轮，这样不仅达到均载目的，而且提高了承载能力;齿轮材料均选用高合金钢，外齿轮表面经渗碳淬火，磨齿工艺处理，内齿轮调质、并渗碳处理，不仅有很高的可靠性，而且有很长的使用寿命。

结构特点

- 1、减速机输入转向与输出转向相反;
- 2、安装简单、换油方便、低噪音运行、模块化结构的高强度行星齿轮减速机;
- 3、结构紧凑;节省空间，减速机可有1至3级结构以满足不同应用，级数越多;轴向长度越长;
- 4、马达不在供货范围以内;
- 5、所给出的最大输出扭矩值只是短期可承受的最大扭矩。



技术参数

表1

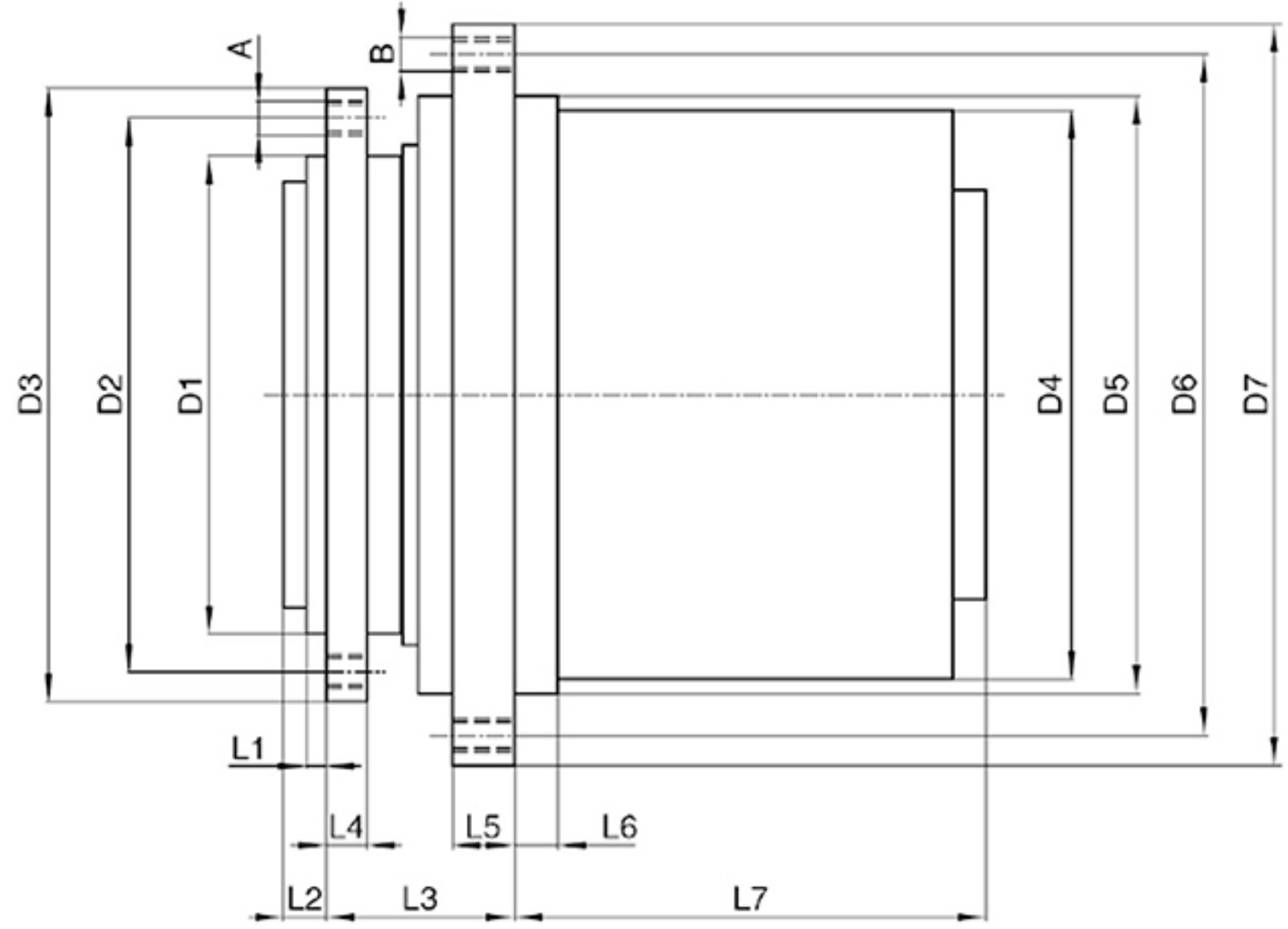
型号	速比i		输出扭矩 Nm	动载能力 KN	静载能力 KN	重量 KG	L1	L2	L3	L4	L5
255	15-19-24-29-34-39-44		2500	155	250	43	8	8	70	19	18.5
290	15-19-24-29-34-39-44		5000	105	200	45	10	30	72	18	20
290A	63-71-79-89-99-124-139-159-179-224		6500	105	200	50	10	30	72	18	20
335	63-71-79-89-99-124-139-159-179-224		10000	155	260	72	10	41	75	20	28
335A	63-71-79-89-99-124-139-159-179-224		15000	155	260	94	13	25	75	20	29

型号	L6	L7	D1	D2	D3	D4	D5	D6	D7	A		B	
										光孔	螺纹孔	光孔	螺纹孔
255	20	152	165	192	215	190	204	232	255	9-Φ13	9-M12	9-Φ13	9-M12
290	20	138	190	230	256	216	220	260	290	12-Φ17.5	12-M16	12-Φ17.5	12-M16
290A	20	163	190	230	256	216	220	260	290	12-Φ17.5	12-M16	12-Φ17.5	12-M16
335	25	199	240	275	304	250	270	305	335	18-Φ17.5	18-M16	18-Φ17.5	18-M16
335A	25	238	240	275	304	269	270	305	335	18-Φ17.5	18-M16	18-Φ17.5	18-M16

上海常丰传动机械有限公司

SHANGHAI CHANGFENG TRANSMISSION MACHINERY CO LTD

外形尺寸图表



外形尺寸

技术参数

表2

型号	速比 <i>i</i>	输出扭矩 Nm	动载能力 KN	静载能力 KN	重量 KG	L1	L2	L3	L4	L5
370	63-71-79-89-99-124-139-159-179-224	20000	180	324	115	16	35	91	28	34
435	63-71-79-89-99-124-139-159-179-224	25000	180	324	181	20	37	110	28	36
490	63-71-79-89-99-124-139-159-179-224	40000	240	450	240	20	35	90	30	37
520	63-71-79-89-99-124-139-159-179-224	70000	390	800	345	22	35	148	32	53
550	63-71-79-89-99-124-139-159-179-224	100000	420	780	470	20	70	165	35	58
650	89-99-124-139-159-179-224-279-319	112500	600	1300	650	30	30	168	40	56
735	89-99-124-139-159-179-224-279-319	140000	600	1300	800	52	52	170	40	40
740	89-99-124-139-159-179-224-279-319	180000	944	2080	1040	52	125	125	40	65
775	89-99-124-139-159-179-224-279-319	210000	830	1960	1080	100	100	130	40	60
795	89-99-124-139-159-179-224-279-319	240000	900	2044	1500	60	132	130	40	60

型号	L6	L7	D1	D2	D3	D4	D5	D6	D7	A		B	
										光孔	螺纹孔	光孔	螺纹孔
370	26	251	270	310	345	294	295	335	370	20-Φ22	20-M20	20-Φ22	20-M20
435	30	303	290	335	370	340	350	400	435	20-Φ22	20-M20	20-Φ22	20-M20
490	23	320	330	370	410	374	400	450	490	20-Φ27	20-M24	20-Φ27	20-M24
520	30	310	380	430	480	407	430	480	520	20-Φ27	20-M24	20-Φ27	20-M24
550	45	357	420	460	500	449	460	500	540	32-Φ27	32-M24	32-Φ27	32-M24
650	21.5	407	450	510	560	528	535	600	650	32-Φ27	32-M24	32-Φ27	32-M24
735	50	450	460	600	650	538	610	680	735	24-Φ33	24-M30	24-Φ33	24-M30
740	45	542	530	630	685	608	610	685	740	28-Φ33	28-M30	28-Φ33	28-M30
775	80	568	580	680	735	649	650	720	775	30-Φ33	30-M30	30-Φ33	30-M30
795	80	936	660	744	795	670	674	744	795	42-Φ33	42-M30	42-Φ33	42-M30